

CASOS

Logística en tierra polar

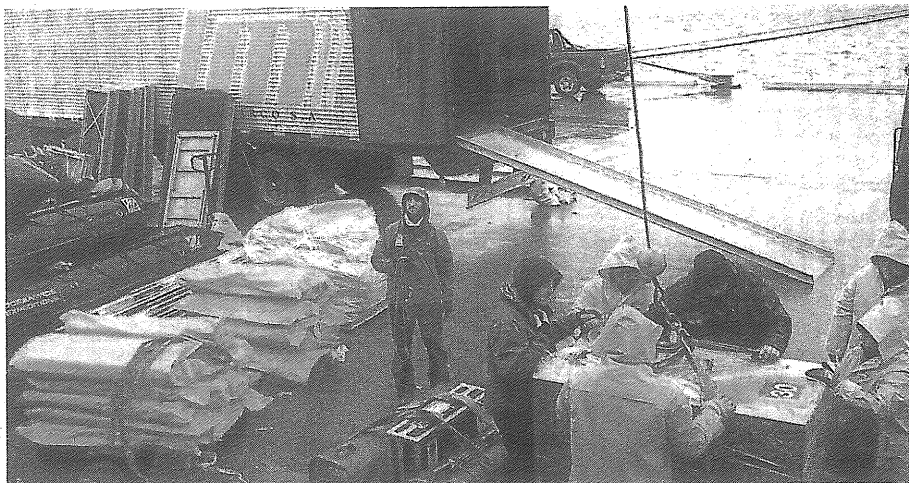
Detalles del operativo que le permitió al grupo Metallica tocar en la Antártida

Andrés Asato
PARA LA NACION

El operativo logístico de un megarecital suele ser desconocido. Recientemente, TM Cargo tuvo que transportar, por cuenta de Waiver Logistics, todo el equipamiento del grupo Metallica para el show que realizó en la Antártida. Liliana De Maio, gerente general de TM Cargo, contó la experiencia.

“Seleccionamos dos de nuestros mejores camiones, un Mercedes-Benz 2035 y un Volkswagen 19320, ambos modelo 2012, para realizar la travesía que duró 5 días; se recorrieron 3150 kilómetros por rutas argentinas, algunas asfaltadas y muchos caminos de ripio con un material valiosísimo que cuidar. Los camiones fueron especialmente acondicionados con suspensión neumática y amarres tipo *strap* para asegurar que la carga se mantuviera estática y protegida, independientemente de las condiciones de los suelos que recorrían, monitoreados constantemente por satélite”, contó.

El viaje comenzó el 26 de noviembre, en la terminal de cargas de Ezeiza, donde 20 personas cargaron los camiones. El viaje a Ushuaia incluyó además personal de logística de Me-



El difícil cruce del canal de Beagle

TM CARGO

tallica y llegó destino el sábado 30, habiendo cruzado previamente hacia Chile, a través de Río Gallegos, y cruzando el canal de Beagle para llegar a Tierra del Fuego. Una vez allí el equipamiento fue cargado en un buque que lo llevó a la Antártida el 2 de diciembre, hasta la base Carlini, donde se realizó el concierto, el 5 de diciembre.

¿Cómo se eligió la ruta? “Existe un único camino desde Ezeiza a Ushuaia. Adicionalmente, nuestro cliente, Waiver Logistics de Argentina, fue muy riguroso en cuanto a los tiempos de tránsito: teníamos que salir el 26 de noviembre desde Ezeiza y llegar al puerto de Ushuaia el 29. Se debía cruzar por Chile, hacer aduana y cruzar el canal de Beagle so-

bre una barcaza. Cuando los camiones arribaron a la aduana chilena, el día viernes 28, nos encontramos con un paro de actividades, lo que generó una demora de 10 horas. Pero independientemente de esta adversidad, nuestros choferes consiguieron llegar a tiempo al destino”, indicó.

El tramo más riesgoso del periplo fue el comprendido entre Río Grande y Ushuaia, por la sinuosidad del camino y una temperatura de 10 grados bajo cero.

La compañía planificó el viaje 60 días antes, tiempo en el que estudiaron la viabilidad del traslado, los costos y el operativo propiamente dicho, acondicionando las unidades con las correspondientes verificaciones técnicas y puesta a punto. “En esta oportunidad fueron dos semirremolques furgones cerrados de 100 m³, equipados con suspensión neumática, *straps* para el amarre de la carga, rampas para subir *ambiles* a la culata del camión y sistema de GPS con seguimiento mediante Web.

—¿Qué aspectos se tuvieron en cuenta para que el traslado no les insumiera mayor esfuerzo y costo operativo?

—Cuando se trata de espectáculos, sea cual fuere el artista en cuestión, es imprescindible tener en cuenta la delicadeza y valor de su carga (30 toneladas en equipo) y la puntualidad requerida para la entrega. En este caso no existió diferencia con respecto a otros traslados, ya que siempre tenemos sobre nuestras espaldas la responsabilidad de llegar *just in time*, ese es nuestro valor agregado y nuestro diferencial respecto de otras empresas de transporte. Cada traslado tiene características particulares, nunca hay dos iguales. ●



Un auto con
baúl inmenso

Nuevo Peugeot Expert
El utilitario más auto

Motor 1.6 HDI de 90cv - Capacidad de carga 5 m³ y 1000 kg
Motor 2.0 HDI de 120cv con caja de 6 vel. - Capacidad de carga 6 m³ y 1200 kg

Aire acondicionado / Cierre centralizado de puertas con comando a distancia /
Alcornoques y espejos retrovisores con comando eléctrico / Radio CD/MP3 con
Bluetooth y comando al volante / Air bag y ABS / Pantalla multimedial

PEUGEOT RECOMIENDA TOTAL

NUEVO PEUGEOT EXPERT

MOTION & EMOTION

Peugeot, Facebook, YouTube, Twitter

PEUGEOT
PROFESSIONAL