

International Freight Forwarders, N.V.O.C.C.  
 Customs Brokers  
 Liquid Cargo Divisions, Truck Divisions

Your way to the world

Airsea Group  
 Adolfo Alsina 863  
 (C1087AA) Cdad. de Buenos Aires  
 Rep. Argentina



www.airsealand-group.com.ar

Tel: 54 11 4380 0173  
 Fax: 54 11 4331 1062  
 airsealand@airsealand-group.com.ar

NEUMÁTICOS I

## Una tecnología para cada camino

Las grandes marcas presentaron sus últimos desarrollos en el reciente International Motor Show, de Hannover

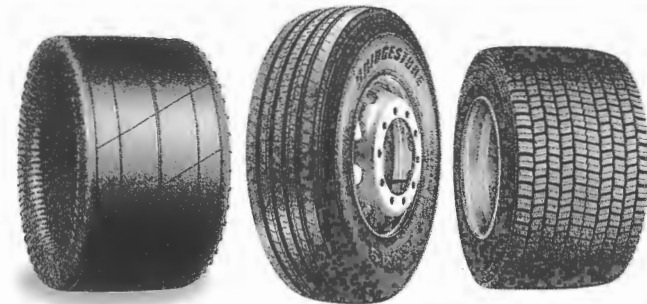
No todo es igual: hay carreteras lisas, senderos agrestes, rutas nevadas. Tampoco las necesidades de los transportistas son las mismas y los principales fabricantes de neumáticos lo tienen en cuenta. En una reciente exposición realizada en Hannover, Alemania, se presentó lo último que rueda por el Viejo Mundo y que llegará sin dudas hacia estas latitudes.

Evitarse trastornos por pinchaduras en pleno trayecto es una de las cuestiones que resuelven los nuevos neumáticos Omnitrac MSS steer y el Omnitrac MSD drive, ambos con tecnología Duraseal de 13R22.5. Los presentó Goodyear en el IAA Inter-

national Motor Show como los más indicados para camiones que se desenvuelven en sitios propensos a los pinchazos, como canchales y caminos resbaladizos o con materiales sueltos. Sus fabricantes destacan que el agarre en esos suelos está garantizado por sus gomas, construidas con un material muy resistente, además de tener una banda de rodamiento que evita la retención de piedras.

El usuario que cuenta con esta tecnología Duraseal ya no pierde tiempo en recambiar el neumático pinchado ni tiene que arriesgarse a continuar viaje con la presión de aire baja en la goma porque ésta -advierten- lleva empujando un cinturón extra en la banda de rodamiento, realizado con un gel especial que llega al orificio y lo sella. Y, lo que es más, puede hacerlo cada vez que se produce una pinchadura.

Según sus propias pruebas, la firma llegó a contar hasta 51 pinchaduras resistentes por una de estas gomas que, como reza la promoción, "se re-



Los neumáticos de Bridgestone: Aircept, FBS-TBR-R249 y Greatec M729

FOTOS BRIDGESTONE

paran a sí mismas". Renault fue la primera empresa que las adoptó para sus camiones.

Después de encustar a unas mil flotas de carga de larga distancia en la Unión Europea y con el dato que el kilometraje y la confiabilidad en los neumáticos se ubican al tope de las exigencias actuales, Bridgestone se abocó a fabricar el M749 con ranurado reforzado y fuerte banda de rodamiento, que le brinda capacidad de manteni-

miento y lo hace apto para pisos mojados.

De esta manera, la firma japonesa sumó un producto más a otras dos gomas innovadoras: la R249 (*steer axle*) y la R166 (*trailer axle*), con las que conforma toda una ganancia de neumáticos pensados para ayudar a bajar costos, a partir de la eficiencia.

Los franceses no se quedan atrás. En la máxima exposición del transporte industrial dejaron en claro que, de la mano de Michelin, inten-

tan posicionarse recurriendo a lo que llaman "tecnología duradera". Convencidos de que revolucionarán el mercado, participaron de la muestra con el Michelin X One XDN 2 Grip, el primer neumático que ostenta una innovadora combinación de calidades y diseños. Una de las características más notables de estas gomas son justamente sus bandas de rodamiento, que pueden regenerarse a sí mismas.

Redacción Expotrade

## SERVICIOS A MEDIDA SIN LÍMITES

www.ocasa.com

- COURIER
- POSTAL Y DE DISTRIBUCIÓN
- FARMACÉUTICO Y BIOTÉCNICO
- CARGA EXPRESA NACIONAL/INTERNACIONAL
- MULTIPAQ
- EXPOSICIONES, EVENTOS Y FERIAS
- TRANSPORTE DE DOCUMENTACIÓN COMERCIAL
- TRANSPORTE DE CLEARING BANCARIO
- IMPRESIÓN Y FINISHING
- MAIL ROOM
- DEPÓSITO Y ALMACENAMIENTO
- CHECK MAIL

**OCASA**  
 Soluciones Logísticas

CASA CENTRAL: ECHEVERRÍA 1262/64 - C. A. DE BUENOS AIRES - C1428DQN - TEL./FAX: (54 11) 4705-0585

UNA RED DE SUCURSALES EN TODO EL PAÍS