

EMPLEOS

La demanda de empleo eventual está en alza

Según estadísticas de Guía Laboral, empresa argentina de personal eventual, los sectores del transporte, retail y gastronomía son los más dinámicos en la incorporación de nuevo personal

Andrés Asato
PARA LA NACION

"Para el último trimestre de 2013 se espera un crecimiento importante en el segmento de retail y transporte, aunque los perfiles relacionados con la industria gastronómica también tendrán un papel importante, por ejemplo, a raíz de los eventos de fin de año que realizan las empresas", aseguró Martín Faruh, gerente de Selección de la compañía Guía Laboral.

Según las estadísticas elaboradas por la empresa argentina de personal eventual, el 44% de la demanda responde al sector de

retail; el 42% a transporte y logística y el 14% al rubro gastronómico. Esa tendencia comenzó a manifestarse en el mes de octubre y adquiere mayor relevancia en noviembre y diciembre, motivada por el movimiento masivo que los sectores mencionados alcanzan para esta época del año.

De acuerdo con el informe, en 2012 el sector de logística y transporte ocupó el 34% de los ingresos durante el último trimestre del año. Las incorporaciones en los supermercados alcanzaron un 24%, y en Gastronomía, un 7%. En todos los casos, se espera un crecimiento de la demanda en lo que resta de 2013. Los perfiles demandados para esta

época del año suelen ser los más operativos dentro de la pirámide organizacional de una compañía.

En el último trimestre de 2012, los más solicitados fueron los peones del sector de transporte (32%), seguidos por reposidores y cajeros para el sector retail (17%), y bacheiros y camareros para gastronomía (4%), requeridos con frecuencia en eventos de fin de año. Las estadísticas de 2013 indican que estos perfiles volverán a ubicarse dentro de las posiciones más solicitadas para el último trimestre del año.

"En el mercado de personal eventual, las demandas suelen ser siempre repentinas y los clientes exigen una cobertura casi inmediata de los perfiles requeridos. En algunos casos, la posición debe ser cubierta el mismo día", explicó Faruh. Para dar respuesta a estas demandas—según se concluye en el análisis—las claves son contar con una amplia base de datos; brindar capacitación permanente y especializarse en el negocio. Contar con una cobertura en todo el país que permita estar cerca de los clientes y sus demandas.

El perfil

En Japón desde la burbuja económica de los ochenta hasta nuestros días se vino dando una tendencia a contramano del modelo ascendente que cualquier japonés medio hubiese deseado recorrer en una empresa. El *arubaito* es la palabra que se utiliza para referirse a un trabajo de media jornada o por horas (trabajo temporal) que se hizo habitual en los estudiantes universitarios, que quieren aprovechar mejor su tiempo libre, o bien juntar el dinero suficiente du-

rante tres y seis meses o cuanto mucho un año, para en el siguiente recorrer el mundo. Pero esta discontinuidad en el trabajo también ha profundizado la escasez de especialistas y, según revela una encuesta reciente de Manpower Group, en nuestro país el 41% de los empleadores no encuentra perfiles adecuados para su negocio. A la par de las

EL MUNDO DE LAS GENERACIONES MÁS JÓVENES INTEGRA VIDA Y TRABAJO. Y ESE NUEVO PARADIGMA ES LO QUE EMPUJA A GESTIONAR DE UNA MANERA DISTINTA

necesidades empresariales que fueron obligando a un cambio en las relaciones laborales, las nuevas generaciones irrumpieron en el mercado laboral con otra impronta. Estos jóvenes gregarios y no individualistas, pragmáticos más que idealistas, como bien los describe Paula Molinari en su libro *Turbulencia generacional*, son los llamados nativos tecnológicos. Son las generaciones Y/Z que, ante la incertidumbre del mundo, se refugian en las redes como contención; no hacen foco en la seguridad laboral, sino en las condiciones de empleo; comienzan a cambiar de trabajo y desarrollan varias tareas al mismo tiempo. El mundo de las generaciones más jóvenes integra vida y trabajo. Y ese nuevo paradigma es lo que empuja a gestionar de una manera distinta. ●

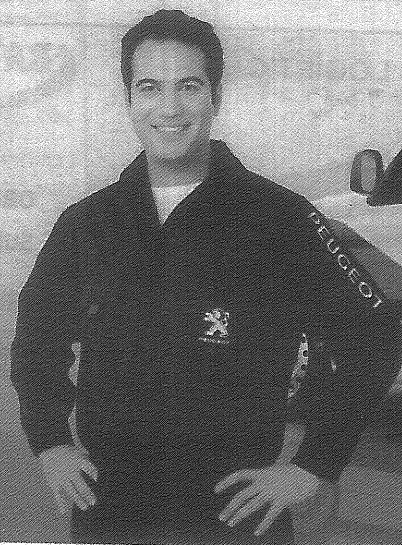
QUE EL SERVICE
VAYA A TU CASA.
ESO ES EVOLUCIONAR.

► TALLER MÓVIL

AHORA EN PEUGEOT NOS ENCARGAMOS DE REALIZAR EL MANTENIMIENTO DE TU AUTO, SIN QUE TE MUEVAS DE TU CASA O DE TU EMPRESA.

DESCUBRILLO EN
WWW.PEUGEOT.COM.AR/POSTVENTA

PEUGEOT RECOMIENDA TOTAL



POSTVENTA PEUGEOT, EL SERVICIO QUE MERECE TU PEUGEOT.

MOTION & EMOTION



IMAGENES PUBLICITARIAS