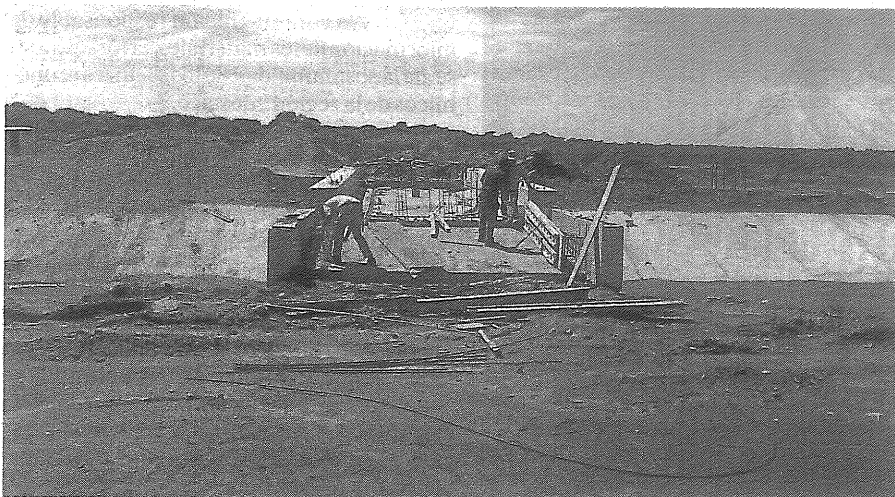


**BELGRANO CARGAS**

# Expectativas por la reactivación

Los operadores de la zona de actividades logísticas (ZAL) de Villa Mercedes, San Luis, esperan que el servicio ferroviario vuelva a estar operativo para recuperar parte de la competitividad perdida



Obras para el nuevo puente ferroviario

ZAL

**Andrés Asato**  
PARA LA NACION

La gerenta comercial de Belgrano Cargas y Logística, Martina Laplane, visitó San Luis para conocer las instalaciones de la zona de actividades logísticas (ZAL) en Villa Mercedes, conocer la demanda de la provincia en el transporte de carga y poder reactivar el servicio nuevamente.

Además, se interiorizó sobre el estado de avance del nuevo puente ferroviario, ubicado en el kilómetro 683, donde estaba ubicada una alcantarilla que fue removida por el cauce del Río Nuevo y que causó la interrupción del paso del tren.

El normal funcionamiento del tren implica una reducción clave en los costos de flete para las industrias radicadas en la provincia. Esa idea quedó plasmada con firmeza en cada una de las ocho reuniones que mantuvieron industriales de diversas empresas de San Luis con la gerenta comercial de Belgrano Cargas y Logística; el ministro de Industria, Comercio, Minería y Transporte de la provincia, Walter Padula, y la jefa del Programa Ferrozal, Silvana García.

**Directo al puerto**

La jefa de Programación y Despachos de Glucovil, Cristina Aubert, resaltó que "el tren nos beneficia porque este servicio estaría llegando directamente al puerto, que es el destino final que tienen muchos de nuestros productos para la exportación al mercado mundial".

En un mismo sentido, Carlos Casas, director de Varteco, opinó que "el flete desde San

Luis a Buenos Aires es caro, de manera que lograr uno económico es clave para que seamos competitivos".

El gerente de Planta de PG La Toma, Osvaldo Cortona, también rescató la importancia del servicio ya que "desde los inicios de la zona de actividades logísticas, hemos dispuesto hasta 10 vagones por formación y todos nuestros clientes están en la provincia de Buenos Aires. Su reactivación hace también al cuidado del estado de las rutas".

**Mejores costos**

Por su parte, el gerente de Logística de la Compañía Argentina de Granos, Ariel Barbieri, opinó que "los beneficios radicarán en una mejor operatoria de la planta por volumen y con costos logísticos reducidos frente a lo que es transportar la producción por camión".

Finalmente, el gerente de Logística de Dos Anclas, Ariel Rivas, explicó: "El objetivo es retomar el transporte por ferrocarril desde Villa Mercedes. Calculamos un ahorro de un 20 por ciento en comparación con la situación actual. Transportamos 12.000 toneladas al mes y alrededor de 4000 tienen como destino Buenos Aires", puntualizó.

La idea de las autoridades nacionales y provinciales es que luego de este relevamiento, desde Belgrano Cargas y Logística puedan armar una propuesta o un plan de operaciones a la mayor brevedad para reactivar el tren, en el que hay mucho interés en la provincia para darle una salida a los elevados costos de transporte que implica el traslado de la mercadería hacia los centros de consumo. ●

**FINANCIÁ TU CAMIÓN VW.  
PAGALO SOBRE LA MARCHA.**

**9.9%**

48 meses

TASAS  
**FIJAS**  
EN  
**PESOS**

FINANCIACIÓN  
SIN  
**GASTOS**  
DE  
OTORGAMIENTO

ACERCATE Y CONSULTÁ EN NUESTRA RED DE CONCESIONARIOS OFICIALES VW.

**Volkswagen Camiones y Buses. La fuerza de la tecnología alemana.**



**Camiones  
Buses**

[/VolkswagenCamionesyBusesArgentina](#) [/VWCamionesBuses](#)

PROMOCIÓN VÁLIDA DEL 8/10/2013 AL 31/12/2013 O HASTA AGOTAR STOCK DE 200 UNIDADES EN LA RED DE CONCESIONARIOS OFICIALES EN LA REPÚBLICA ARGENTINA. FINANCIACIÓN HASTA EL 50% DEL VALOR DE LA UNIDAD O HASTA \$250.000. PLAZO: 48 MESES. MONEDA: PESOS. SISTEMA DE AMORTIZACIÓN FRANCÉS. TASA NOMINAL ANUAL (TNA): 9,9%. TASA EFECTIVA ANUAL (TEA): 10,36%. COSTO FINANCIERO TOTAL C/IVA (CFT): 14,89% (INCLUYE IVA SOBRE INTERESES Y SEGURO DE VIDA E INVALIDEZ TOTAL Y PERMANENTE). NO INCLUYEN SEGURO DEL VEHÍCULO, FLETE NI PATENTAMIENTO. SUJETO A CONDICIONES PREVIAS DE CONTRATACIÓN Y APROBACIÓN CREDITICIA. PARA MAYOR INFORMACIÓN INGRESE EN WWW.VWCAMIONESYBUSES.COM.AR. FOTO NO CONTRACTUAL. ORIGEN DEL VEHÍCULO: BRASIL. VOLKSWAGEN ARGENTINA S.A. MAIPÚ 267 - PISO 11° - CABA.