

INICIATIVA

Caballeros de las rutas

Scania premió al Mejor Conductor de Camiones de Argentina 2010, una competencia en la que se inscribieron 3300 participantes de todo el país y que busca mejorar la calidad de la conducción y darle jerarquía a la profesión

ANDRES ASATO
PARA LA NACION

Son los más devotos seguidores de cuanto santo se aparezca en las rutas. Algunos pueden pasar días durmiendo en un camión si un cruce se atasca de nieve. O estar meses fuera de su casa, lejos de la familia, si la carga hay que llevarla a un país vecino. Pero a estos hombres de acero pocas cosas los amedrenta como ver un accidente en las rutas: "Ahí es cuando te cae la ficha y las horas de regreso se te hacen más largas que los días", señala Guillermo Hernán Suárez, el mejor conductor de camiones 2010 que conoce tanto de las mañanas que le enseñaron los caminos como de las innovaciones técnicas que hoy traen las nuevas generaciones de vehículos de cargas.

Los nuevos camiones son hoy auténticos monstruos de alta gama que están pensados para que consuman menos combustible que uno convencional, con posibilidad de reducción de emisiones de CO² y del ruido del viento, provistos además con sistemas de seguridad que tienden a reducir la velocidad de colisión, y la opción de la computadora a bordo o la caja automática para seleccionar el momento oportuno de ejecutar un cambio. Los diseños de las cabinas se asemejan a modernas oficinas provistas de la más alta tecnología.

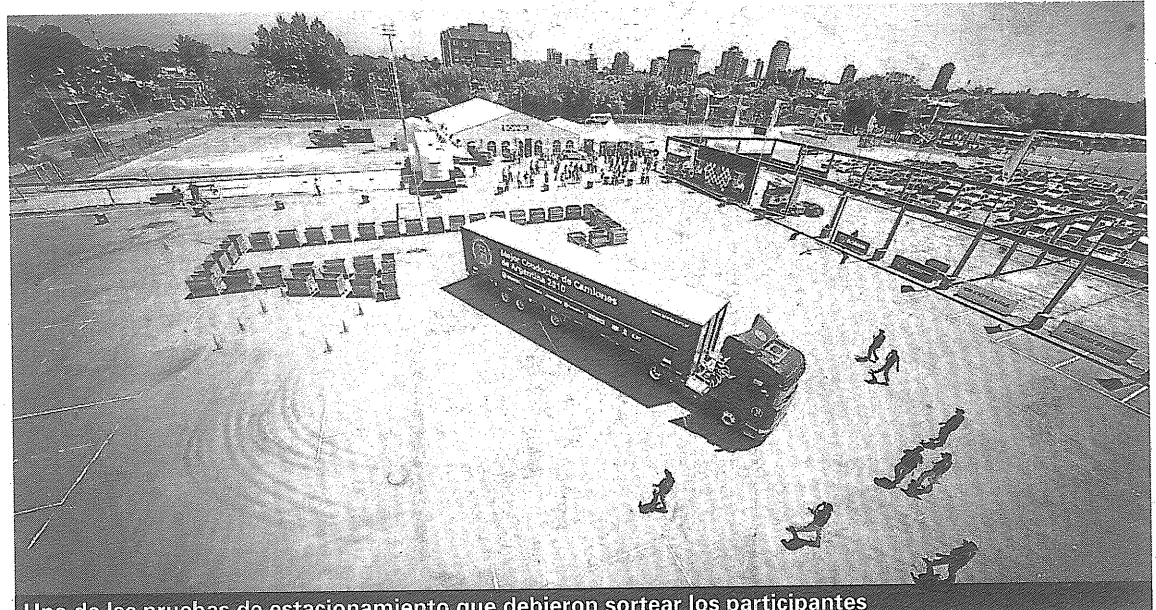
Pero la eficiencia no depende sólo del camión, sino también de la infraestructura, de que se respeten las leyes de tránsito, de los organismos encargados de llevar a cabo el control y, sin duda, del conductor.

La competencia que Scania organiza en la Argentina y el mundo para premiar a estos profesionales del volante tal vez sea un hecho simbólico. Pero no menor si uno pone en consideración cuánto vienen evolucionando estos pesos pesados de la ruta y la necesidad de una rigurosa capacitación que requieren hoy los conductores de camiones.

Más de 3300 participantes tuvo la tercera edición de la competencia. Se superaron cinco etapas regionales, donde se evaluaron maniobras seguras, primeros auxilios, técnicas de fijación de carga, mercancías peligrosas y uso eficiente del combustible.

Y de los siete finalistas nacionales que participaron de la prueba final en la localidad de Tigre, resultó ganador Guillermo Hernán Suárez, de 30 años y nacido en Trelew.

Stefan Lindblom, vicepresidente de marketing de la sede central de Scania en Suecia, señaló: "El certamen es una competencia global, se organiza en Europa, Asia, África y América, y este año tuvo 45.000 participantes en todo el mundo de los cuales 28.000 fueron sudamericanos.



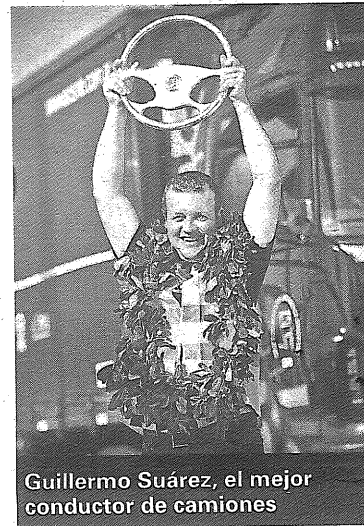
Una de las pruebas de estacionamiento que debieron sortear los participantes

"Capacitación implica mayor ahorro de combustible, más seguridad vial y menor costo logístico", señaló Stefan Lindblom, vicepresidente de marketing de Scania.

El sector afronta desafíos importantes, como mejorar la infraestructura y capacitar conductores jóvenes porque crece la demanda pero con mayores exigencias conductivas. Hoy capacitación implica mayor ahorro de combustible, más seguridad vial y, por ende, menor costo logístico".

Vieja escuela

Suárez aprendió como muchos de sus pares. Viajando como acompañante con uno ojo puesto en la ruta y el otro en el volante del conductor y la palanca de cambios. A los 14 años ya sabía conducir y fue conociendo los secretos en cada viaje. Del camión jaula que usaba su padre pasó a conducir camiones de miles de kilos y varias toneladas de carga de carnes. Se acostumbró a dormir con poca ropa cuando el camión quedaba varado en un cruce para que el frío



Guillermo Suárez, el mejor conductor de camiones

tarizado, que te indica si exigís mucho el freno, si desacelerás bien o mal, con las cajas nuevas sentís un andar más suave y te indica cuándo cambiar la marcha. Pero la mayor ventaja para mí está en el retarder, que te ayuda a controlar la velocidad sin usar los frenos de la rueda, más cuando uno está habituado a recorrer zonas de pendientes y con grandes cargas. En estas pruebas no hubo que usar mucho de estas tecnologías pero sí bastante de destreza porque había que sortear pruebas de estacionamiento con bastante de intuición".

Suárez hace una mueca de insatisfacción cuando se le pregunta por el estado de las rutas argentinas, aunque evita dar una opinión. Confiesa que la mala alimentación es un enemigo del camionero, al que le resulta imposible llevar una dieta ordenada. Y que supo estar 25 días fuera de su casa cuando transportaba carne a Chile. Es uno del medio millón de camioneros que hay en el país y fue elegido por Scania como el mejor. Lo que no es poco cuando, como dijo el presidente de la Fundación Profesional para el Transporte, Martín Sánchez Zinny, lo que se quiere es restaurar la figura del "caballero de la ruta".

mismo le despertara el cuerpo y no se olvidara de poner en marcha el motor y evitar que se congelara. De Trelew a Ushuaia, 1800 kilómetros en terrenos duros y de ripio.

¿Y qué cambió de aquellos viejos camiones a los de alta gama de hoy?

"Mucho, porque el cambio fue brusco del 95 a esta parte. Prácticamente con lo sofisticados que vienen hoy es como tener un acompañante compu-

BAUTEC

OBRAS LOGISTICAS "LLAVE EN MANO"

PISOS INDUSTRIALES SIN JUNTAS

ESTRUCTURAS METALICAS DE ALMA LLENA

CMP

ENTRE OTRAS:

LPI	150.000 m2
EUROAMERICA	28.000 m2
FLORA SAN LUIS	1.760 m2
A LATINA LOGISTICA	10.000 m2
MAYORISTA VITAL	30.000 m2
ROMAN	8.000 m2
COTO	100.000 m2
CARGO	10.000 m2
LIBERTAD	23.000 m2
GARBARINO	17.000 m2

WALMART	58.000 m2
TNT (VOLKSWAGEN)	28.000 m2
ALGABO	14.000 m2
MAXICONSUMO	50.000 m2
FLORA DANICA	3.500 m2
UNIVERSAL SERVICE	5.000 m2
LA VIRGINIA	32.000 m2
FATE	9.500 m2
BAYER	2.300 m2
NINI HNOS.	50.000 m2
PROCTER & GAMBLE	39.000 m2

BOGUER	32.000m2
SILCAR	3.500m2
VIENTOS PANAMERICANOS	37.500m2
MAROLIO	7.500m2
FERVA	2.600m2
C. IND. PACHECO	12.500m2
GIVAUDAN	1.500m2
METRIVE	7.400m2
SAPORITI	3.700m2
FRAVEGA	48.000m2
¿SU EMPRESA ESTA ?	?? ??

QUITO 2618 - 1643 - BECCAR - BUENOS AIRES
consultas@bautec-sa.com

TEL 5411 4719 - 5800 FAX 5411 4719 - 6432
www.cmpestructuras.com.ar consultas@cmpestructuras.com.ar

www.bautec-sa.com