

Parque Logístico Industrial Zárate

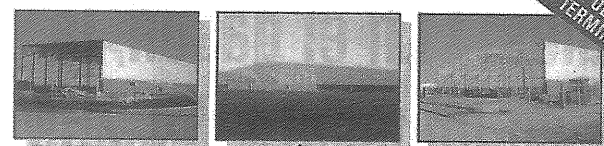
Camino a Parque Industrial
Km. 5,3 (B2800) Zárate, Bs. As.
www.pliz.com.ar

CRESPO
PROPIEDADES

Todos los servicios e infraestructura con una ubicación estratégica.

Las parcelas ya tienen instalados en su frente: calle de hormigón con cordón (H30), gas industrial (Gas Ban), energía eléctrica (CEZ c/ disponibilidad), desagüe pluvial e industrial, red de telefonía e internet, iluminación.

- A 2.000 mts de terminales portuarias.
- Lotes desde 10.000 m2 con financiación directa.
- Punto estratégico de MERCOSUR.
- Anillo logístico AU6, puertos, ferrovías y rutas.
- Uso industrial y logístico exclusivo, categ. 1ª, 2ª, 3ª.



En alquiler: 2 naves logísticas de 5.000 m² c/u a estrenar.

Comercializa: Crespo Propiedades • tel.: (03487) 430888 • móvil: (011) 15-4477-0678 • mail: oscarcespo@pliz.com.ar

Iveco presentó su nuevo Cursor 330

En coincidencia con sus 40 años en el país, la terminal lanzó su flamante modelo para la gama de 45 toneladas

Combinar economía con performance y durabilidad con confort fueron las premisas que encaró Iveco a la hora de desarrollar su nuevo camión Cursor 330 del segmento de 45 toneladas de PBTC, que presentó en octubre último en su planta de Ferreyra, en Córdoba, en coincidencia con el festejo de los 40 años de producción de la firma italiana en la Argentina.

Este fue el cuarto producto que Iveco lanzó en la Argentina en los últimos dos años, después de los modelos Daily, Stralis y Tector, y se colocará en la misma franja que cubría el Cavallino, que continuará fabricándose.

El Cursor 330 llegó en versión tractor 4x2 y 6x2, para semirremolques, y 4x2, para chasis-cabina, en tres distancias entre ejes diferentes; con cabina simple con techo

bajo, cabina dormitorio con techo bajo y cabina dormitorio con techo alto, con un diseño distinguido y suspensión de cuatro puntos con resortes helicoidales y amortiguadores, un tablero moderno y cama de grandes dimensiones. Además, combinando las diferentes distancias entre ejes con las alternativas de cabina y las variantes de tractor o chasis-cabina, sin tener en cuenta los opcionales, para el nuevo camión se abrió una gama de opciones para el transportista de 13 versiones.

En el paquete de opcionales se incluyeron frenos ABS, aire acondicionado, trabas y vidrios eléctricos, climatizador, tanque de aluminio (de 400 litros), llantas de aluminio Alcoa, spoiler o deflector de aire para la cabina con techo bajo, bocina neumática en la versión techo alto, guardabarros trasero tripartito para las versiones tractor 4x2 y enterizos para la versión 6x2.

Fue equipado con el nuevo motor Iveco Cursor 8 de 324 caballos



El interior de la cabina, confort y seguridad



Hecho en Córdoba

de potencia, con 1200 Nm de torque ofrecidos por sus 7,8 litros de cilindrada, con una arquitectura compuesta por cuatro válvulas por cilindro, árbol de levas a la

cabeza, turbo con waste-gate e intercooler y, en lugar de las tradicionales tapas de bancada, un semiblock contendrá al cigüeñal en un "sándwich" con el block.

El 330 introdujo algunos cambios en el turbo y en la programación respecto de sus versiones anteriores, para adecuarse a las necesidades del mercado, y adoptó el nuevo escalonamiento de las marchas ZF1650 de 16 cambios, para proporcionar al conductor una ganancia de 25% en el arranque en rampa y velocidad final de 135 km/h (limitada a 120 km/h), llevando a una velocidad de 90 km/h en la zona más económica del cuentavueeltas.

El Iveco Cursor 330 fue presentado durante el acto en el que la empresa festejó sus 40 años produciendo en el país, realizado en su planta de Ferreyra, donde la

presidenta Cristina Kirchner estuvo acompañada por el director general de la firma en el país, Natale Rigano; el titular para América latina, Marco Mazzú; el CEO internacional, Paolo Monferino, y el presidente del Grupo Fiat de la Argentina, Cristiano Rattazzi.

Las autoridades de la firma acompañaron en una recorrida por las áreas de producción a la jefa del Estado, quien dijo que "conmemorar 40 años de la empresa que produce camiones en la Argentina con la presentación de un producto de la calidad del nuevo modelo Iveco Cursor es la mejor forma de festejar".

Iveco es una empresa del Grupo Fiat, con una facturación anual de 10.768 millones de euros, con 27 establecimientos fabriles ubicados en 16 países, con tecnología desarrollada en cinco centros de investigación; que además de Europa, está presente en la Argentina, Australia, Brasil, China, Rusia, Sudáfrica y Turquía.

En la Argentina, es la única empresa que fabrica camiones medianos y pesados, y es uno de los polos productivos de Iveco en América latina, con 70.500 camiones fabricados e inversiones de 27 millones de pesos (ampliación capacidad productiva y desarrollo de nuevos productos) y que en la planta cordobesa emplea a unas 700 personas.

Redacción Expotrade



Los camiones MACK® volvieron para quedarse.



Cnl. Salvadores 1199 - (C1167AHE) Bs. As., Argentina
Tel/Fax: (54-11) 4302-4814 - info@thermodynevial.com
www.thermodynevial.com



HERMODYNE VIAL

Ingresa desde tu celular a www.lanacion.com

lanacion·movil

Logística Amicci

Depósito Nacional
Almacenaje y Transporte
Consolidado y desconsolidado
Tel.: (011) 5291-1661/1660

Pallets Nuevos

\$18 + IVA Arlog Standard
Cel: 154992-7952 Nextel: 129*1236

BREVE

DESDE MAÑANA

Llega Expotransporte

Mañana y el jueves, se realizará en La Rural de Palermo la 7ª Expotransporte, muestra de equipamiento y tecnología, y tradicional caja de resonancia de la industria del movimiento.

LA NACION

Transporte & Logística

ALMACENAJE | DISTRIBUCION | ABASTECIMIENTO

PUBLIQUE SU AVISO

(011) 4779-5300 tyl@expotrade.com.ar