

CAMIONES

Volvo VM, listo para la norma Euro 5

Fue presentada la tercera generación de la línea de camiones Volvo VM, pesados y semipesados

CALAMA, Chile.- El surrealista desierto de Atacama fue el escenario perfecto para la llegada del nuevo Volvo VM y fortalecer así el liderazgo de la marca en soluciones tecnológicas y ambientales en América del Sur. Como destacó el presidente de Volvo Trucks Argentina, José Olimpio, con el nuevo Volvo VM, la terminal se convirtió en la primera en lanzar sus productos bajo la norma Euro 5 en América latina, que prevé mayor ahorro de combustible y un compromiso con la sustentabilidad del medio ambiente.

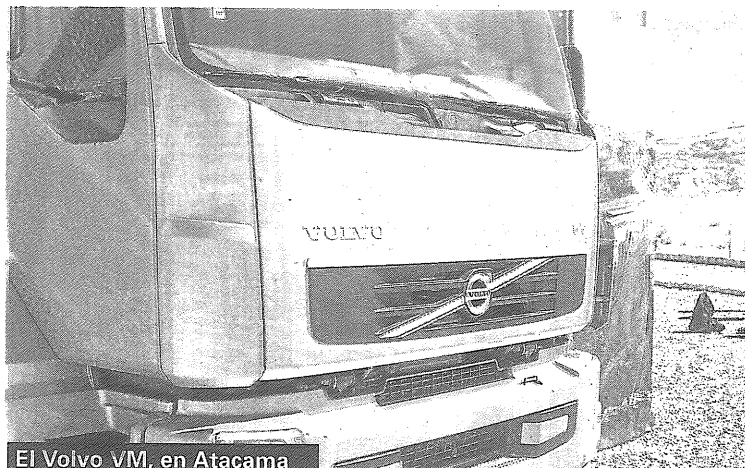
Roger Alm, presidente de Volvo para América latina, expresó que "los camiones de la nueva generación ya están listos para cumplir con la nueva legislación medioambiental que obtendrá más fuerza aún en 2012. Pero tan importante es cumplir con la legislación como profundizar nuestro compromiso con la sociedad. Al contemplar la belleza del desierto de Atacama pensaba en nuestra responsabilidad con el medio ambiente, el planeta que queremos dejarle a nuestros hijos y a las futuras generaciones. Como empresa, tenemos que estar un paso adelante y en aumentar la conciencia sobre la importancia de la protección del medio ambiente, algo que será más importante aún a lo largo de los años".

La tercera generación de camiones de la línea VM llega con la tecnología SCR, cumpliendo así con los requisitos de la ley de emisiones Euro 5, que

se pondrá en vigor a partir del 1º de enero de 2012. Los nuevos motores Euro 5 se ofrecen en sus tres nuevas potencias: 220CV, 270CV y 330CV, y los nuevos propulsores serán todos de 6 cilindros. Ofrece opciones de cajas de cambio de 6 velocidades y el eje de tracción de dos velocidades -ideales para las operaciones de distribución en zonas urbanas-, y también caja de cambios de 9 velocidades y un eje trasero con una relación más larga, aconsejables para la ruta.

Para Gilberto Vardanega, gerente de Ventas de Volvo Trucks & Buses Argentina, la nueva generación de camiones de la línea VM "tuvo un crecimiento muy grande y en la Argentina el modelo de cajas de 9 velocidades se adueñó pronto del mercado, ya que por las características de su topografía el sector cerealero se transformó en su principal consumidor cubriendo entre un 70 y 80 por ciento de sus ventas totales. En 2003 los semipesados en el país representaban unos 1600 camiones por año, y ya en 2011 se está hablando de una cifra cercana a los 7000 camiones. Los aumentos de los volúmenes son muy significativos, venimos teniendo desde 2009 una curva de crecimiento muy importante, y considerando que este seguimiento es muy representativo, en 2011 estamos triplicando las ventas del año pasado", aseguró.

El 2012 mostrará a esta tercera generación de Volvo VM con la tecnología Euro 5 que van a ser vendidos en la Argentina, Brasil y Chile, cuya evolución se traduce en un costo operacional mucho más bajo para el conductor y el dueño de la empresa. "Las características de la línea VM ha sido ampliamente aceptada en el sector agropecuario argentino donde ya teníamos el 260 CV rígido



El Volvo VM, en Atacama

GENTILEZA VOLVO

para pasar a contar con un 270 CV -línea muy utilizada para cargas elevadas y grandes distancias- pero también creemos que el 330 cv en sus versiones rígidas 6x2 y 4x2 vienen a completar nuestra participación en el mercado. Tenemos ahora nuevas potencias, mejores torques, y creemos que también en cargas generales vamos a tener una mayor resistencia y economía para el transportista".

En la Argentina Volvo cuenta con 23 puntos de servicios y 17 puntos de ventas. Tanto en el país como en Chile se ofrece al mercado con un contrato de mantenimiento. "Estamos haciendo hincapié en eso con nuestros concesionarios ya que estos nuevos modelos tendrán gran aceptación principalmente en el segmento agrícola, con configuración de chasis con acoplado, lo que posibilita la disminución del *transit time* y una opción segura para quienes buscan un vehículo más ágil y con mayor capacidad de carga", destacó Gilberto Vardane-

ga. La norma Euro 5 definió los límites máximos de gases contaminantes que emiten los vehículos. Para los vehículos pesados, dichos cambios tecnológicos fijaron el uso de gasoil grado 3 (contenido de azufre inferior a 0,0001% o de 10 partes por millón) y el uso de solución de urea líquida, con motores que tendrán un catalizador selectivo de reducción (CSR), que permitirá reducir la emisión de óxido de nitrógeno a través de la reacción en una solución de urea/agua de los gases de escape, que dará como resultado nitrógeno y agua.

Entre montañas, volcanes, lagunas y grandes manifestaciones de la naturaleza, en pleno desierto de Atacama en toda su magnitud y belleza, Volvo eligió el escenario perfecto para el lanzamiento de un producto que más allá de su potencia y robustez, busca sorprender con su desafío sustentable el mercado sudamericano.

Redacción Expotrade

EXPERIENCIA

Un gigante en el medio de la montaña

Hace más de 10.000 años llegaron los primeros hombres al desierto de Atacama, poniendo la primera piedra a una sorprendente historia de culturas en el oasis de San Pedro, uno de los poblados donde floreció la cultura Licán Antai, que llegó a ser un importante centro de intercambio de mercancías. Unas 3000 personas descienden de los antiguos atacameños, y muchos de ellos viven de la agricultura y el pastoreo. Gracias a ellos, el desierto está vivo. Pero para aquellos que por primera vez tuvieron la posibilidad de pasar el test drive de un camión semipesado, sin duda, ésta fue la mayor experiencia vivida a 2500 metros de altura, en San Pedro de Atacama. El nuevo VM ofrece un tablero más moderno y avanzado, los comandos están al alcance de las manos del conductor y equipado con una computadora de a bordo. En la pantalla ubicada en el panel, el conductor tiene acceso a todo tipo de información como el consumo del vehículo y un delator de faltas. Un volante con controles incorporados, como el piloto automático, el tacógrafo digital en la parte superior de la cabina para un acceso más adecuado. Si a todo ello se suma el acompañamiento de Adrián Sarmiento, conductor e ingeniero de producto de Volvo Chile, el desafío de conducir el Volvo VM no se puede eludir. Y en el examen quedó comprobado: es un gigante en la montaña.

LTM
Logística Total Mercaderías

Transporte Terrestre Internacional, unimos ARGENTINA/BRASIL.

Manejando cargas completas y consolidadas.

Representación de empresas transportadoras

Almacenaje y distribución de mercaderías en ambos países.

Logística en todos los sentidos

www.ltm.cc

info@ltm.cc ltm@ltm.cc - Tel 4307-0960 / 4307-1419 / 4362-7800

LA NACION

Transporte & Logística

ALMACENAJE | DISTRIBUCION | ABASTECIMIENTO

PUBLIQUE SU AVISO

(011) 4779-5300 tyl@expotrade.com.ar

canchallena.com

Todo el deporte en un solo sitio

Seguimos creciendo... 60.000m² de Parque Logístico en Zona Norte

Superficie: 60.000 m² en 6 módulos de 10.000 m² cada uno

Ubicación Estratégica: a 400 metros de Panamericana Km. 25, Don Torcuato

Construcción de primera línea: Altura libre 12 m, Sistema Contra Incendio Sprinklers - NFPA, Dock Levers, Persianas Seccionales, Pisos sin juntas

Equipamiento: Controles de Ingreso-Egreso, CCTV



(5411) 4114-3200
www.loginter.com.ar