

320.000 m2 en Parques Logísticos.

Desarrollo tecnológico de avanzada

www.exologistica.com

Alberti 1780, Dock Sud, Avellaneda (1871) Buenos Aires Argentina. / Tel.: 5171 7400

Trazabilidad en toda la cadena

REFERENTE EN SOLUCIONES LOGÍSTICAS INNOVADORAS

EL OPERADOR



EXPO LOGISTI-K

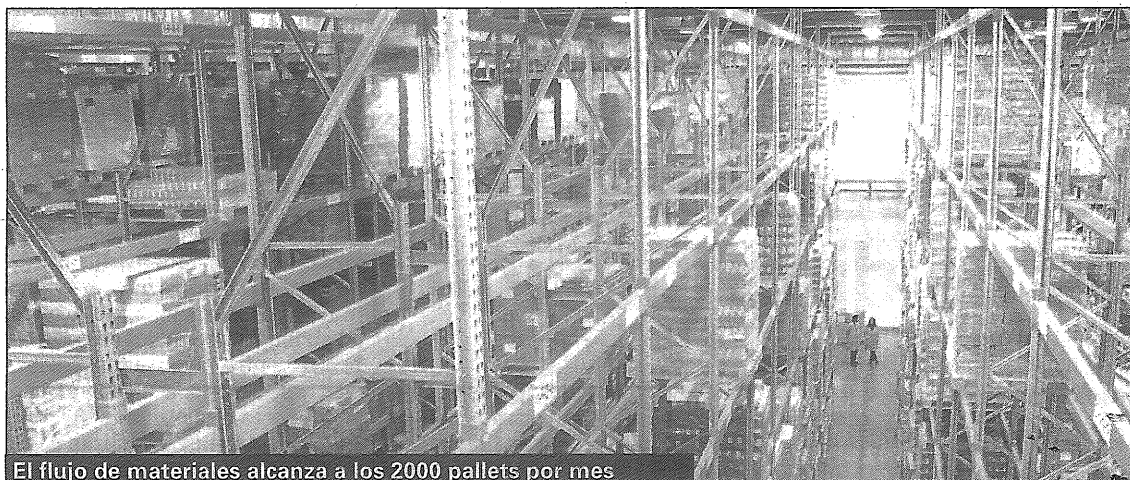
Bayer, automatización e informatización

Desde su fábrica de Pilar, abastece al Cono Sur. Tiene un flujo de 2000 pallets por mes y recibe alrededor de 500 pedidos diarios

Una de las actividades extra que propuso Expo Logisti-k fue la visita "al campo", para que empresarios y visitantes pudieran ver *in situ* los conceptos teóricos vertidos en las charlas. Una de ellas se realizó en la planta que Bayer tiene en Pilar.

Allí, pymes del interior y de países limítrofes, dedicados a diversos rubros como farmacia, droguería, laboratorio, alimentación y logística, pudieron conocer el centro de distribución de la empresa alemana.

Además de las dos plantas de agroquímicos y productos de veterinaria que la firma tiene en Zárate, en el centro industrial de Pilar cuenta con dos grandes plantas de producción de especialidades medicinales de Bayer. "Una es la fábrica de comprimidos más grande de Sudamérica y una de las tres más importantes del mundo en su tipo, con una capacidad de producción de más de 3000 millones de comprimi-



El flujo de materiales alcanza a los 2000 pallets por mes

GENTILEZA BAYER

dos al año. La otra planta responde a la inversión que se realizó al adquirir vitaminas Roche", explicó el gerente de Logística y Distribución de la región Cono Sur, Mauro Sperperato.

Abastecimiento

En ese centro de producción de especialidades farmacéuticas de venta libre –que fue inaugurado en 1999 con una inversión de US\$ 40 millones– se concentra la producción de toda la línea de comprimidos que abastece a la Argentina, Bolivia, Chile, Paraguay, Uruguay y parcial-

La logística de distribución se hace con régimen de trazabilidad, siguiendo el lote de producción en todo momento, dentro de un marco integral de control.

mente al mercado brasileño.

El contingente se concentró especialmente en el funcionamiento del centro de distribución, con

un alto grado de automatización e informatización de todos los procesos: desde el movimiento de los materiales hasta la organización logística de los suministros, dentro de un marco integral de control de todos los aspectos que conforman una gestión de planta, según agregó Sperperato.

Eficiencia

"Este moderno centro de distribución, con 7000 m² de depósitos, fue inaugurado a fines de 2000, con una inversión adicional de US\$ 5 millones, y garantiza un alto estándar de

eficiencia en la entrega de pedidos en todo el Cono Sur, y permite reducir costos", destacó el ejecutivo. La actividad es intensa [tres turnos] y abarca desde la recepción de los productos terminados de planta e importados, hasta la carga y distribución. "La logística se hace con régimen de trazabilidad, siguiendo el lote de producción en todo momento", señaló Sperperato. También hacen la logística inversa, para recuperar los productos del mercado que provienen de devoluciones.

Según describió a los visitantes, el flujo de materiales alcanza a los 2000 pallets por mes (un 98% sale por camión y un 2%, por avión) hacia farmacias, droguerías, hospitales y laboratorios. La entrega es en el día, en Capital, y de 48 horas, cuando se dirige al interior.

"El control está muy bien valorado sobre estos productos", destacó Sperperato, y mostró el funcionamiento automático del almacén con el centro de distribución, la ubicación en los racks, las estanterías móviles, el picking y los muelles de carga y de descarga, entre otros pasos, para cumplir con unos 500 pedidos diarios aproximadamente.

Redacción Expotrade

EQUITY

SERVICIOS LOGISTICOS INTEGRALES

- Logística tradicional
- Customización y Armado Promocional
- Logística de Marketing
- Distribución
- Administración de stocks
- Instalación de Stands
- Mudanzas Empresariales

Colón 324 - Avellaneda (1870) - Bs As - (011) 4201-2450 / 4222-0982
operaciones@equitynet.com.ar - www.equitynet.com.ar

BA BienAsegurado

Especialistas en Seguros

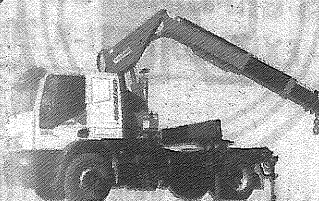
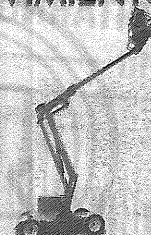
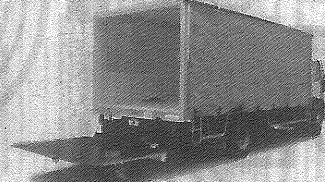
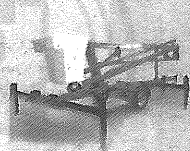
- Cargas nacionales e internacionales
- Vehículos de transporte (camiones / utilitarios)
- Responsabilidad civil del transportista
- Seguros de Caucciones
- Seguros Generales

Más de 40 años operando como broker de seguros y asesores de riesgos con oficinas propias en Argentina, Paraguay y Uruguay

Lavalle 1634 Piso 7 - Capital Federal / TE: 5032-2550/51 - ID NEXTEL 214*1985 / bienasegurado@iplanmail.com.ar

REFIRE

REFIRE HIDROMECHANICA S.R.L.



HIDROELEVADORES - GRÚAS - TIJERAS - NIVELADORES - PLATAFORMAS PARA VEHÍCULOS Y PARA DISCAPACITADOS - MALACATES HIDRÁULICOS

www.refire.com.ar - ventas@refire.com.ar