

ENERGÍA

Combustibles a medida

Un sistema de tecnología local permite llevar un control de gastos operativos en gasoil, naftas y gas natural comprimido

Por Andrés Asato

Para LA NACION

El combustible y el control del consumo no por viejo dejan de ser un problema con incidencia en los costos de una empresa. Y acaso la implementación de un sistema inteligente que ayude a detectar la fuga de suministros líquidos requiere tanto de una solución eficaz como del convencimiento de la parte afectada que lo que hoy puede ser visto como un descuido mañana se puede transformar en un mal endémico.

¿Una administración incorrecta en la cantidad de combustible consumida por un vehículo? ¿Sistemas informáticos que no se pueden adaptar o configurar a medida del usuario? ¿Largas demoras en las playas de carga? ¿O robo de combustible por parte de un empleado infiel? La aplicación del sistema Sirac, desarrollado con tecnología nacional, permite un control o monitoreo de su centro de carga desde su hogar u oficina con mucha precisión.

Además, lo importante es que registra todas las transacciones en tiempo real generando una base de datos adaptable a la medida del usuario, compatible con todos los surtidores del mercado ya sean electrónicos o mecánicos (por desarrollar cabezales, se puede convertir cualquier surtidor mecánico a electrónico). El sistema reporta los datos del vehículo, surtidor, litros, fecha y hora en cada despacho rea-

lizado. Permite llevar el control de una cantidad ilimitada de vehículos y del stock de combustible, minimizando los costos de la operación. Y emite alarmas por email cuando el combustible llega a punto de reposición y crítico.

"Por lo general el usuario de nuestro sistema no viene por robo del gasoil sino para evitar volverse loco a fin de mes con los papeles. Cuando se tiene que llevar el control de planillas de 2 o 3 puestos de cabecera la situación se torna inmanejable. Hay gastos que parecen insignificantes, que se van en el día a día (el redondeo para arriba o que el surtidor no esté funcionando correctamente) y al mes o al año uno detecta que no tiene lo que corresponde en el bolsillo", señaló Santiago Ussher, soporte técnico de Pump Control, la empresa que desarrolló el sistema.

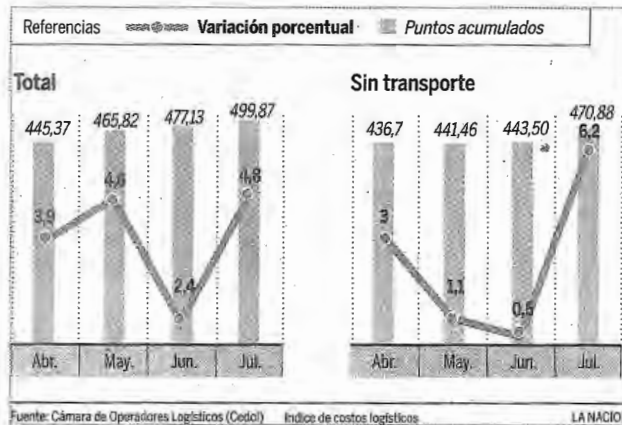
Funcionamiento

¿Cómo funciona? Muy simple, el vehículo ingresa al área de abastecimiento y se identifica ante el dispositivo lector; mediante la lectura del Tag incorporado en el vehículo, este envía una señal a la terminal del sistema Sirac, que compara la información con su base de datos. Si el usuario se halla autorizado, el sistema habilita el surtidor y da inicio al abastecimiento. Así, se inicia su secuencia de control y gestión del combustible antes, durante y una vez finalizada la carga. Según la firma, se logra un ahorro de combustible de entre 3 y 7 por ciento.

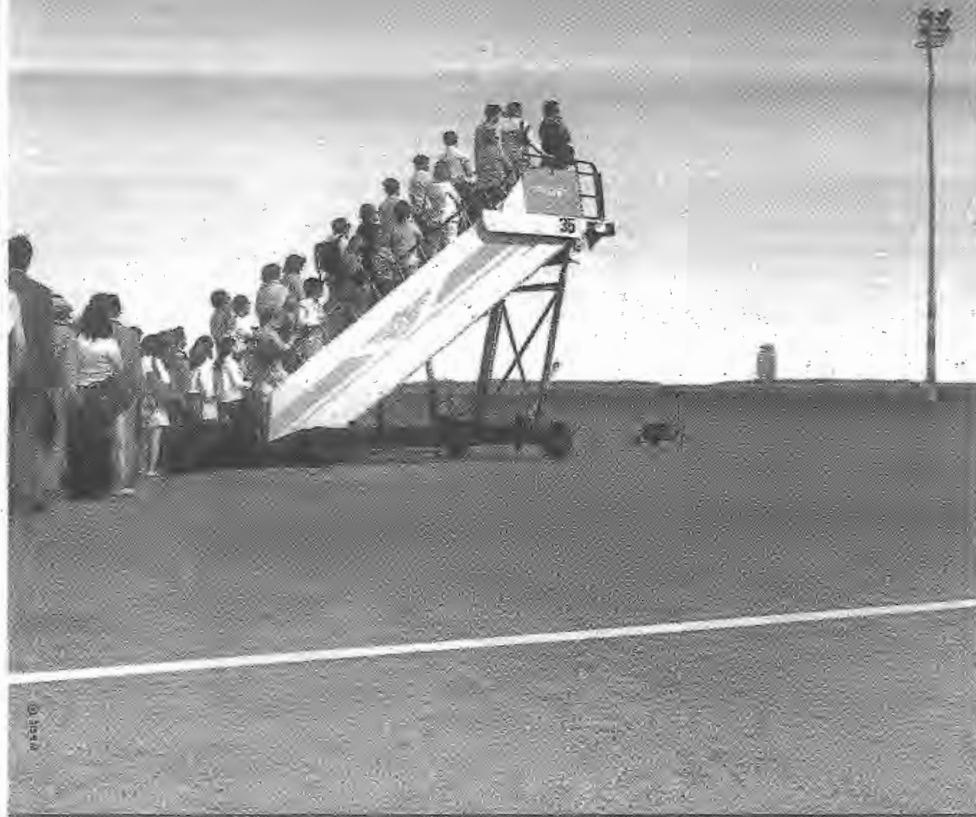
"Esta aplicación hace que no se tenga que desconfiar de nadie. Tampoco hemos presentado este producto que ya lleva catorce años de eficacia en el mercado, como un perro de presa del empleado infiel. Por eso decimos que la solución al ahorro de combustible es también una cuestión cultural", aseguró Ussher.

COSTOS LOGISTICOS

La Cámara Empresaria de Operadores Logísticos (Cedol) informó que en julio su índice de costos logísticos tradicional —que incluye costos de las operaciones de transporte— marcó una suba de 4,77% por los aumentos registrados en los rubros recursos humanos y distribución. En tanto, el índice de costos medido sin la incidencia del transporte trepó 6,17%, acusando el impacto de los aumentos salariales. Más información: www.cedol.org.ar



NO HAY INDUSTRIA SIN LOGISTICA
NO HAY BUENA LOGISTICA SIN GEFCO



La mínima ruptura en su cadena logística representa la interrupción de su producción. GEFCO vive en medio de un mundo industrial exigente del que conoce a la perfección el lenguaje, las prácticas y las necesidades. Presente en más de 80 países, GEFCO puede encargarse de todo o de parte de la cadena logística que vincula su empresa a sus socios y clientes. Siempre con un único objetivo: maximizar sus resultados.

www.gefcoco.com

GEFCO

LOGISTICS FOR MANUFACTURERS

KINEDYNE
Sistemas de fijación de carga

Montecentro SRL
Importador KINEDYNE
Av. Juan B. Justo 4645 - Córdoba
Tel.: (0351) 470 3590 / 6449
montecentro@arnet.com.ar
www.montecentro srl.com.ar

CUIDA SU CARGA

LTM
Logística Total Mercosur

LTM-WP Transportadora de negocios
Trabajamos en Anticiparnos a las necesidades de nuestros clientes, superando sus expectativas en la prestación del servicio de transporte terrestre Internacional

Oficina Buenos Aires Tel 4307-1419/0960 • comercial@ltm.cc
WWW.LTM.CC
LTM - Proveedor de Servicios Logísticos y de Transporte Terrestre Internacional