



El TGX, de la marca MAN, se lució durante la exposición porteña

EXPOTRADE

POTENCIA

440 CABALLOS

El MAN TGX ofrece una transmisión automática de 16 cambios y un motor de 12,4 litros, con 440 CV

TRACCIÓN

100 TONELADAS

En su versión TGX 33.440, el MAN tiene una capacidad máxima de tracción (CMT) de 100 toneladas

CAMIONES

Expectativa por la llegada de MAN

En el Salón del Automóvil de Buenos Aires, la automotriz Volkswagen picó en punta con la presentación de su otra marca; oferta integral para todos los segmentos del mercado

La oferta de pesados en la Argentina se ampliará en el corto plazo, a partir del anuncio oficial de la llegada del nuevo MAN, que hizo recientemente Volkswagen. La firma destaca que, con el concepto "dual Brand", podrá cubrir todos los segmentos del mercado del transporte, al comenzar a actuar en el sector superior a los 400 CV.

La firma alemana competirá con jugadores globales en el segmento superior a los 400 CV, con tecnología Euro V, aunque no fue confirmada la fecha en que iniciará su comercialización, Volkswagen comenzó a trabajar para formar una red comercial y de servicios para ambas marcas.

MAN reinició su camino en América latina en 2009, cuando adquirió la División Camiones y Omnibus de Volkswagen, para dar lugar

a una nueva firma: MAN Latin America, que le permitió convertirse en el mayor fabricante de camiones de América del Sur y la segunda en el sector de buses, con más de 80.000 vehículos producidos por año.

Establecida en Brasil, ambas operaciones volvieron a formar parte del grupo Volkswagen. Con sede en Resende, Río de Janeiro (base del consorcio modular que fabrica los pesados VW) MAN comenzó a compartir espacio y, desde hace algunos meses, a producir sus camiones para la región.

Los camiones presentados en la última edición del Salón del Automóvil de Buenos Aires se anotaron en la nueva generación MAN Trucknology, representada por el modelo TGX, que llegará al mercado argentino para responder al segmento de 53 a 74 toneladas de

peso total, con su principal destino en la larga y media distancia.

En el diseño del TGX se hizo acento en el principal objetivo de MAN: "Brindar comodidad y seguridad al conductor, sin perder de vista la economía", subrayaron desde la automotriz.

La marca ofrecerá dos versiones de cabina (XL y XLX, con techo alto y bajo) que serán espaciales y confortables en cuanto a dimensiones, equipamiento y diseño racional. Estas virtudes darán al conductor la comodidad necesaria para una mayor productividad en su tarea y para el descanso, cuando el camión esté en espera. MAN prometió la cama más grande de su categoría y, debajo de ella, un espacio multifunción y una litera como segunda cama.

Precisaron que el gran parabrisas dará sensación de amplitud visto desde la butaca del conductor, que vendrá equipada con múltiples regulaciones y suspensión neumática. Estas virtudes permitirán una adecuada posición de manejo, más allá de cual sea la textura física del chofer. Para sumar confort, la cabina estará apoyada sobre cuatro bolsones neumáticos.

Al panel de instrumentos ergonómico y completo y con fácil acceso para todas sus operaciones, se sumarán espejo y vidrios eléctricos, cierre centralizado, espejos retrovisores con calentamiento, aire acondicionado, computadora on board y velocidad crucero, además de luces interiores de buena iluminación, que no interferirán con la visión del conductor.

La cabina del TGX tendrá un diseño sencillo y moderno, con líneas suaves y simples que darán menor resistencia al avance y, por ende, menor consumo de combustible. El acceso a

la cabina será cómodo y seguro gracias a los generosos peldaños iluminados y el buen ángulo de apertura de las puertas; y detrás de ella estará la toma de aire.

La mecánica

El MAN TGX ofrecerá una transmisión automatizada de 16 cambios TipMatic de serie, lo que colaborará en economía, seguridad y confort, pero también y, en forma opcional, dispondrá de transmisión manual de 16 marchas.

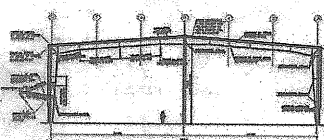
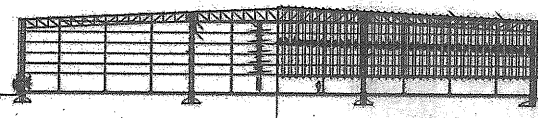
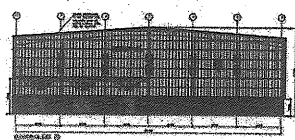
El motor será de seis cilindros en línea, de 12,4 litros de cilindrada (Euro V), que erogará una potencia de 440 CV y poseerá sistema de inyección del tipo common rail. Con tecnología SCR, dispondrá de dos tanques de combustible de 430 y 375 litros de capacidad, más otro depósito para la urea de 75 litros.

Las opciones disponibles serán el TGX 28.440 (6x2) especialmente apto para el transporte carretero con semirremolque; la segunda, el TGX 29.440 (6x4), con eje trasero sin reducción en los cubos y capacidad de hasta 80 toneladas de capacidad máxima de tracción (CMT), y el TGX 33.440 (6x4), con ejes traseros con reducción en los cubos y capacidad de hasta 100 toneladas de CMT.

El nuevo MAN dispondrá de freno motor y freno motor auxiliar EVBec, con una potencia de frenado de 380 CV, lo cual también aportará en economía ante el menor uso de los frenos de servicio. De serie, ofrecerá control de estabilidad (ESP) y sistema antibloqueo de frenos (ABS).

Redacción Expotrade

ESTRUCTURAS METÁLICAS. PISOS INDUSTRIALES



OBRAS LLAVE EN MANO

imb

empresa constructora

CENTROS LOGÍSTICOS OBRAS INDUSTRIALES HIPERMERCADOS CONCESIONARIOS
www.imb-construcciones.com.ar info@imb-construcciones.com.ar

Planta Industrial: Hilario Cuadros 570, Mar del Plata, Bs. As. Tel: (0223) 483-5611

grupo fucile