

Trazabilidad en toda la cadena

EL OPERADOR REFERENTE EN SOLUCIONES LOGÍSTICAS INNOVADORAS

320.000 m² en Parques Logísticos.

Desarrollo tecnológico de avanzada

www.exologistica.com

Alberti 1780, Dock Sud, Avellaneda (1871) Buenos Aires Argentina. / Tel: 5171 7400



Exologística, que orientó casi 7,5 millones de dólares a dos proyectos: instalación de un nuevo depósito de 10.000 metros cuadrados en Brandy y de un nuevo centro de datos en Argentina.

iFlow, en tanto, completó el año pasado una inversión de 5 millones de dólares en su planta de Pablo Nogués, que constó de la construcción de 6.000 metros cuadrados cubiertos con 6000 de playa, sobre una superficie total de 35.000 metros cuadrados. Además, instaló una cámara de temperatura controlada para chocolates, con 3000 posiciones de pallets de capacidad, para prestar servicio a Arcor y otros clientes.

La firma también incursionó en Brasil mediante una oficina ubicada en San Pablo, dedicada especialmente al transporte terrestre internacional en la Argentina. "Invertimos 115.000 dólares en la prospección comercial de este mercado, para proyectos de logística integrada. Como resultado, estamos concretando un joint venture con Floce, proveedora de servicios logísticos de General Motors y Toyota, con el objetivo de trabajar con compañías de consumo masivo, cosmética y materias primas", subrayó Raúl Morales, presidente de iFlow.

negocios rentables

En el Mercado Central, en tanto, Cruz del Sur acaba de iniciar las obras de un depósito, al mismo tiempo que termina las correspondientes a un almacén y terminal en Río Gallegos e inicia los estudios para hacer lo propio en Caleta Olivia, ambas ciudades de la provincia de Santa Cruz. Para los dos proyectos tiene aprobados unos 5 millones de dólares.

De esta manera, según informó Maela Menghini, su directora de Marketing, incorporarán "una superficie total en 9800 metros cuadrados y una inversión en 7400, con el objetivo de ampliar la capacidad de almacenamiento y modernizar la red de sucursales".

En Zarcam Logística también tienen planes de expansión. Estiman

que van a desembolsar 2 millones de dólares para agrandar la capacidad de almacenaje de los depósitos propios, "aprovechando los costos fijos de los ya existentes, y así mejorar la rentabilidad operativa y la calidad de los servicios en los que nos especializamos, en particular la logística para agro y petroquímicos", explicó su gerente general, Matías Alvarez Piris.

Esto se va a materializar en la construcción, actualmente en pleno proceso de puesta en marcha, de 6000 metros cuadrados cubiertos de depósitos, con una capacidad de 5000 posiciones de pallets en estanterías selectivas, sobre una superficie total de 8000, donde está ubicada la sede central de la empresa. Más precisamente, sobre la nueva ruta 6, a la altura de la ciudad de Zárate.

Además, el ejecutivo remarcó que "recientemente, Zarcam formalizó una operación inmobiliaria en la que adquirió un predio de 100.000 metros cuadrados sobre la ruta Panamericana, también en Zárate, como parte del desarrollo previsto en nuestro plan estratégico", del que se reservan los detalles para más adelante.

La lista de inversiones logísticas se completa con los 400.000 dólares desembolsados por SAF para incorporar 10.000 posiciones de racks a su centro de distribución del Mercado Central.

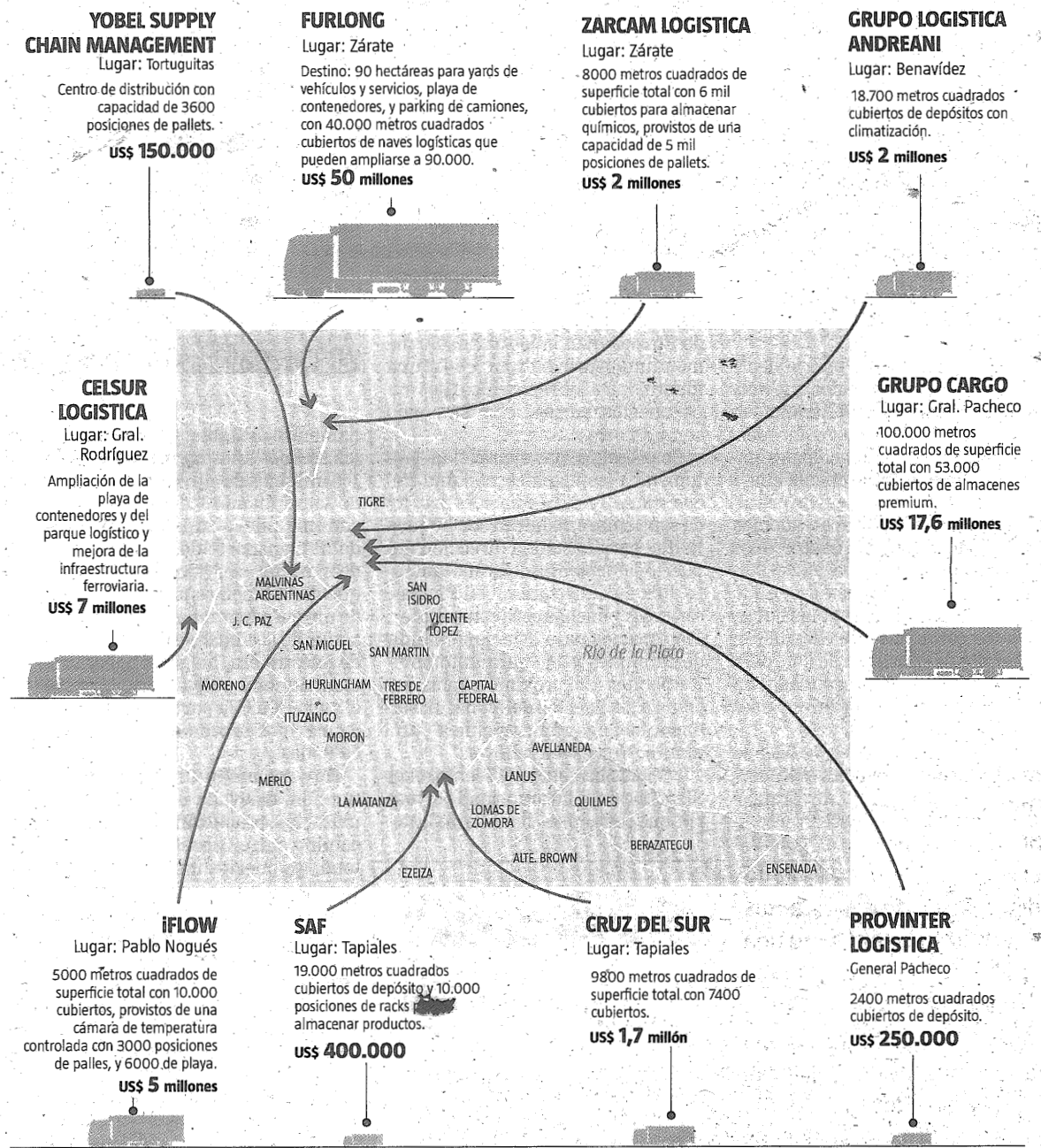
Otro tanto acontece con los 250.000 dólares que Provinter Logística prevé involucrar en la edificación de 2400 metros cuadrados cubiertos adicionales a su base de General Pacheco.

Y lo propio ocurre con los 150.000 dólares de Yobel Supply Chain Management, que acaba de inaugurar un centro de distribución con capacidad para 3600 posiciones de pallets en Tortuguitas.

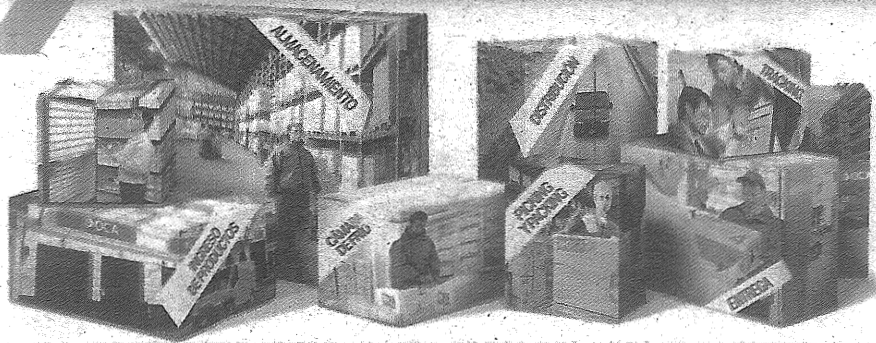
Así quedan configurados los planes de inversión y expansión de los proveedores de servicios de logística y transporte para acompañar el crecimiento de la economía.

Redacción Expotrade

Mapa de inversiones con epicentro en el Gran Buenos Aires



LA NACION



OCA. Logística en una nueva dimensión.



0800-999-7700 - www.oca.com.ar

EL PAÍS TE QUEDA CERCA.