

BREVES

NUEVOS SERVICIOS

UPS se expande

UPS amplió su oferta con servicios de retiro y de entrega express doméstico en determinadas ciudades del país, desde donde se pueden efectuar todas las entregas con un solo carrier, ahorrando procesos logísticos y dinero. El UPS Domestic ExpressSM garantiza la entrega del paquete antes de la 1 PM del siguiente día laboral en Buenos Aires, y el Domestic Express SaverSM con entregas antes del cierre del siguiente día laboral en Buenos Aires, Córdoba, Rosario y Mendoza.

PROMOCION

Repuestos Scania

Scania Argentina lanzó una promoción de repuestos legítimos, seleccionados para mantenimiento preventivo, que tendrá vigencia hasta el próximo 31 de agosto (o hasta agotar stock), con un año de garantía y sin límite de kilometraje. La "Campaña Otoño-Invierno 2009" incluye filtro de calefactor, motor de arranque, alternador, radiador de calefacción, kit de calefacción para filtro de combustible y baterías, entre otros.

CRECIMIENTO

Exologística

Exologística anticipó que durante 2010 ampliará en 20.000 metros cuadrados el Parque Logístico de Esteban Echeverría de 180.000 m2. En tanto, destacaron que continúan incorporando tecnología de punta, como el voice picking o el sistema de gestión de almacenes WMS Infor. Dentro de sus planes de crecimiento regional la empresa inauguró recientemente en Brasil un centro de distribución (Itajaí II) de 8500 m2, y planean sumar Chile como nueva plaza.

FINANCIACION

Camiones Hyundai

La automotriz Hyundai Motor Argentina SA firmó un acuerdo con el Banco Santander Río para establecer una línea de crédito a tasa fija preferencial, con garantía prendaria por 50% del valor de la unidad, por un plazo de hasta 60 meses. Los responsables locales de la empresa de origen coreano encararon la operativa ante la demanda no satisfecha de camiones HD65 de cabina doble.

DESPUES DE LAS ELECCIONES I

# Moderado optimismo de los operadores

Preocupados por el gasoil y las restricciones al comercio, los empresarios esperan una recuperación

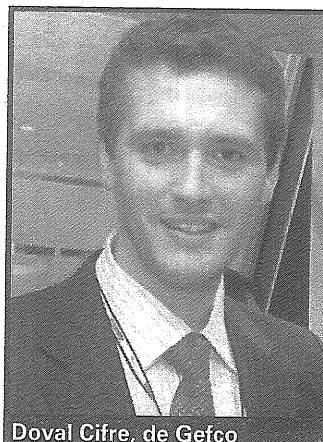
El primer semestre del año trajo consigo fuertes cambios que, de una u otra manera, impactaron sobre la actividad logística. En paralelo con la derrota oficialista en las elecciones, especialmente en la provincia de Buenos Aires, se sumaron algunos rasgos de recuperación en la actividad local, incluyendo crecimientos en la producción automotriz, de alimentos y el uso de servicios públicos.

Aunque con matices, los principales operadores logísticos del país manejan escenarios de prudente optimismo. Para Gustavo Boronat, gerente general de Exologística, claramente las perspectivas son alentadoras. "En este escenario, las ventas orientadas al consumo interno se mantienen firmes", señaló.

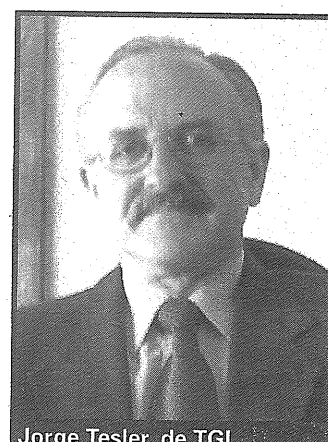
En Transportes Furlong, su gerente general, Martín Furlong opinó que "con el resultado de las elecciones se estima que las actividades ligadas al campo van a liquidar las divisas que tienen en su poder y esto, en un mercado de flotación no tan intervenido, debería tender a estabilizar el valor del dólar, que por otro lado se está devaluando en el resto de los mercados".

Juan Pablo Doval Cifre, gerente de Proyectos Logísticos & Marketing de Gefco, coincidió con las apreciaciones de sus colegas: "En el comercio exterior se estima que los niveles logrados en 2008 se recuperarían sólo hacia fines de 2011". Como principal operador nacional con operaciones en el mercado interno, desde el Grupo Logístico Andreani Fabián Yannone, gerente general comercial de la Unidad de Negocios Logística, sostuvo que "la crisis global no nos ha impactado significativamente en cuanto a la evolución de nuestras ventas y operaciones. Tal vez algún rubro registró una leve retracción, pero en la mayoría se mantuvo estable".

Los entrevistados advirtieron que es momento de aprovechar lo que ellos califican como oportunidades. Por ejemplo, lo que algunos analistas ya mencionan como



Doval Cifre, de Gefco



Jorge Tesler, de TGI



Fabián Yannone, Andreani

"En el comercio exterior se estima que los niveles logrados en 2008 se recuperarían sólo hacia fines de 2011"

"La actividad logística en el país seguirá estando en niveles similares a los actuales, con una clara selectividad por sector"

"La crisis global no nos ha impactado significativamente en cuanto a la evolución de nuestras ventas y operaciones"

una mayor aversión al riesgo, que explica en parte el aumento en los precios de las commodities.

"Se abre una nueva posibilidad para recrear un buen clima de negocios, que atraiga capitales productivos capaces de invertir y generar nuevas fuentes de trabajo. Sin duda, un dólar competitivo y el aliento a las exportaciones de productos y bienes que nos ofrecen ventajas comparativas, sumado a una

razonable seguridad jurídica, son elementos necesarios que se imponen en la agenda política de aquí al 2011", subrayó Boronat. Para Furlong, "sería muy sano fortalecer vínculos y acuerdos comerciales con los diferentes bloques de países y especialmente terminar de consolidar el Mercosur, tanto en materia comercial como en lo que hace a los procesos de intercambio".

La actividad logística en el país

"seguirá estando en niveles similares a los actuales, con clara selectividad por sector", según pronosticó el consultor Jorge Tesler, director ejecutivo de TGI Argentina, para quien algunos rubros como granos y alimentos en general, "mejorarán lentamente, de la mano de una posible recuperación de la economía en el mundo". En tanto, señaló que los sectores más ligados al mercado interno tendrán mayores dificultades, debido a la incertidumbre sobre "las políticas económicas que se podrían implementar en el corto y mediano plazo".

Por supuesto que la sensata esperanza de los operadores no les hace olvidar lo que ellos mismos denominan como principales incertidumbres, de cara a la estructura de la actividad. Por ejemplo, Doval Cifre recalcó la importancia de "la natural evolución económica", pero también de "los aumentos de costos y el papel sindical para los próximos meses".

Furlong añadió a esa lista "el precio del gasoil, la dificultad para conseguir insumos básicos como las cubiertas, debido a las restricciones a la importación, y las tasas de interés altas y poco accesibles".

Redacción Expotrade

## Promesas para el sector

Las figuras políticas más importantes del país con vistas a las elecciones presidenciales del 2011 también aprovecharon la campaña para los comicios legislativos del 28 de junio pasado, para dejar algunas promesas vinculadas con la actividad logística.

Por ejemplo, Francisco de Narváez, triunfador en la provincia de Buenos Aires, prometió "ampliar y modernizar las instalaciones portuarias bonaerenses y sus accesos terrestres, viales y ferroviarios, y la adjudicación y certificación de estándares internacionales de seguridad portuaria; implementar un plan de pavimentación de rutas provinciales y de

mejora integral de la red de caminos, y establecer incentivos fiscales que promuevan la modernización del parque automotor de cargas".

En tanto, Ernesto Sanz, del Frente Cívico Federal -el hombre que dio al vicepresidente Julio Cobos una categórica victoria en Mendoza- apuntó en la campaña a "bajar el costo de transporte en el combustible", además de desarrollar la infraestructura de transportes "que posibilite la integración territorial y corrija aislamientos y postergaciones regionales con el fin de que el desarrollo a que se aspira sea un proceso horizontal".

INFRAESTRUCTURA

Nueva Generación de Productos OCA. Avanzamos, para que usted llegue cada día más lejos.



www.oca.com.ar - 0800-999-7700

