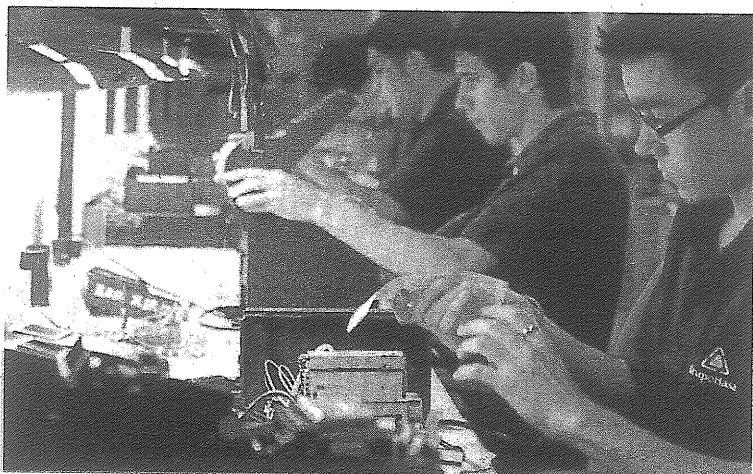


TECNOLOGÍA

# Una vía para reducir costos

Desde códigos de barras y las tecnologías móviles hasta el seguimiento satelital: el sector busca maximizar la eficiencia de las operaciones



Información en tiempo real, la mayor expectativa EXPOTRADE

De ser sólo una buena aliada, la tecnología pasó a convertirse en una herramienta insustituible de trabajo. Si hay dos sectores que no lo pueden negar son el transporte de cargas y la logística para satisfacer la calidad y rapidez de servicio que demanda la cadena de suministro, asociada a la necesidad imperiosa de reducir costos. La aplicación de tecnologías avanzadas, tanto para la información, la identificación y manejo de los productos, es un elemento clave para la eficiencia y rentabilidad de las operaciones.

Dentro de la compleja red de intereses y relaciones entre las empresas que conforman la *supply chain*, se ha hecho preciso actualizar las estrategias particulares, en todas las partes de la cadena.

“El sector de logística está pasando por un período de grandes exigencias. Los clientes finales exigen cada vez mejor servicio; hay una necesidad de estar antes y mejor en el mercado”, destacó Fernando Luis Escudero, director comercial de Oxirium.

“Por otro lado -agregó Escudero-, los costos logísticos tienen cada vez

más influencia en los costos totales. Definitivamente las herramientas tecnológicas ayudan a maximizar la eficiencia y minimizar los costos.”

El directivo expresó que algunas soluciones para el mercado contemplan el TMS (*transport management system*, por sus siglas en inglés), llamada oXLog, que utiliza Internet para integrar la cadena con clientes y proveedores, y aplicaciones móviles para realizar el seguimiento de las entregas de manera *online*, entre otras aplicaciones.

Los interesados ya no se contentan sólo con códigos de barras, RFID o terminales portátiles, que son cada vez más buscadas, sino que “la posición satelital GPS o la transmisión de datos vía 3G [celular] son requeridas”, porque lo importante más allá de la tecnología utilizada es contar con la información en línea, es decir, en el momento que se genera”, aseguró Hernán Carballo, gerente de Tecnología de Symbar-Grupo Hasar.

Las que más crecerán

Apuntando a recursos tecnológicos para almacenes y transporte, Escudero indicó que durante este año Oxirium seguirá incorporando más capacidades, sobre todo, basadas en tecnologías móviles, RFID y GPS. “Creemos que son las tecnologías que más crecerán en cuanto a posibilidades de uso reales”, explicó.

Además de estas herramientas, Carballo precisó que Symbar incorporó hace poco tiempo dispositivos de seguimiento satelital aplicados a la logística que no sólo sirven para ver la ubicación de vehículos, sino también los consumos [frío, gasoil], y si está dentro de su zona de trabajo, entre otros datos.

A la vez, destacó que cuentan con una *software factory*: “Tenemos desarrollos para toda la cadena de suministros, desde el fabricante hasta el usuario final; podemos adaptar

el software a las necesidades de los clientes”, agregó.

Sobre los principales problemas del sector vinculado al transporte de cargas y la logística, el director comercial de Oxirium señaló que desde hace tres años están focalizados en optimizar herramientas “que permitan gestionar de la manera más óptima posible las vueltas vacías de los vehículos y la gestión de los retornables, en especial, los *pallets*”.

Al respecto, puntualizó: “Creemos que éste es un tema pendiente de resolver por la industria, ya que les genera a las empresas costos altos de recompra de *pallets* por no poder llevar el control de los stocks y no poder planificar el recupero de una manera eficiente”.

En Oxirium, para dar solución a esto, cuentan con un “TMS que posee un módulo integrado al ruteador, mediante el cual se puede administrar de manera exacta el stock de *pallets* distribuidos por todo el país, y diseñar planes de recupero que permitan ser ruteados junto con las entregas, de manera de aprovechar la vuelta vacía de los transportes”, indicó Escudero.

El empresario destacó: “De esta forma, no sólo les damos herramientas a nuestros clientes para bajar costos de compra, sino también para que puedan contribuir al cuidado del medio ambiente”.

Para Carballo, “la principal problemática dentro del mercado de la logística, o incluso dentro de toda la cadena de suministro, es no contar con la información en línea. Es decir, tener los datos precisos cuando se generan. Ejemplo: entrega de mercadería, inventarios, pedidos generados, entre otros. Esto no les permite a las empresas tomar decisiones en el tiempo adecuado, lo que directamente afecta a la productividad y, por lo tanto, a la rentabilidad”.

Redacción Expotrada

## Breves

NORLOG

### SITIO WEB RENOVADO

Norlog, el desarrollo inmobiliario como plataforma logística e industrial de Sherwood SA, del Grupo Logístico Andreani, relanzó su nuevo sitio web [www.norlog.com.ar](http://www.norlog.com.ar) con una cámara *online* donde se puede ver el avance de la obra en vivo.

RENAULT TRUCKS

### ACCIÓN SOLIDARIA

Renault Trucks desplegó una unidad de formación en cinco países de África para capacitar a 40 mecánicos en las técnicas de mantenimiento de los vehículos usados en el Programa Alimentario Mundial (PAM).

SCANIA

### TRABAJO EN URUGUAY

Scania Argentina y el fabricante de semirremolques Vulcano trabajan juntos en Uruguay desde 2010 y ya llevan comercializados más de 150 semirremolques para los clientes del mercado forestal.

VOLVO

### FORMANDO CHOFERES

Volvo Trucks and Buses Argentina y Fadeeac celebraron un acuerdo de cooperación. La automotriz puso a disposición un camión Volvo FH de última generación destinado a la instrucción y formación de conductores.

EDICIÓN **T** TRANSPORTE & LOGÍSTICA  
**90**  
 ALMACENAJE, DISTRIBUCIÓN Y ABASTECIMIENTO  
 Junio 2013  
 EDICIÓN ANIVERSARIO  
 ANIVERSARIO Acompañenos 4779-5300

INSTITUTO DE LA LIVERA  
 Técnico Superior en  
**ADUANAS**  
 y Comercio Exterior  
**CURSOS 2013**  
**SIM / ATA**  
[www.delarivera.edu.ar](http://www.delarivera.edu.ar)  
 Tel: (011) 5199-3700  
[admission@delarivera.edu.ar](mailto:admission@delarivera.edu.ar)

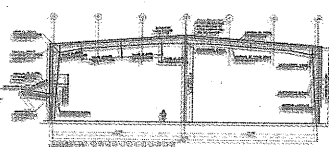
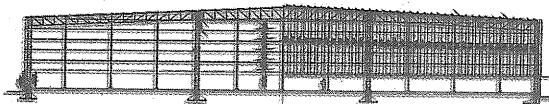
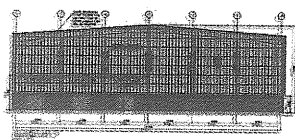
**S**  
 Garantías y Cauciones:  
 Seguros Aduaneros y de Transporte para el Comercio Exterior.  
 S CONSULTORA  
 (+54-11) 4381-7312  
[www.sconsultora.com](http://www.sconsultora.com)

**I B A**  
 International Business Agency  
 Exportos en Comercio Exterior - ISO 9001 - 2008  
[www.ibagency.com](http://www.ibagency.com)

LOS **VIERNES**  
 adn cultura

ESTRUCTURAS METALICAS. PISOS INDUSTRIALES

OBRAS LLAVE EN MANO



CENTROS LOGÍSTICOS OBRAS INDUSTRIALES HIPERMERCADOS CONCESIONARIOS  
[www.imb-construcciones.com.ar](http://www.imb-construcciones.com.ar) [info@imb-construcciones.com.ar](mailto:info@imb-construcciones.com.ar)

Planta industrial: Hilario Cuadros 570, Merlo Bs. As. Tel: (0220) 483-5511

grupo fucile