



**Una empresa Argentina
siempre apostando al País....
Celebra el año del Bicentenario,
junto a su gente**

Argentina
Av. Eva Perón 6980
(C1439BTU) CABA, Argentina
Tel./fax: (54-11) 5354-5000
dminfo@dmetrop.com

Chile
Antillanca 440, Quilicura,
Santiago de Chile, Chile
Tel./fax: (56-2) 949-3770
info.chile@dmetrop.com

www.dmetrop.com

| INSEGURIDAD |

La carne, el nuevo blanco de los piratas del asfalto

Los supermercados advierten que están en la mira de los delincuentes porque transportan mercadería de consumo masivo, como los alimentos, de rápida reubicación

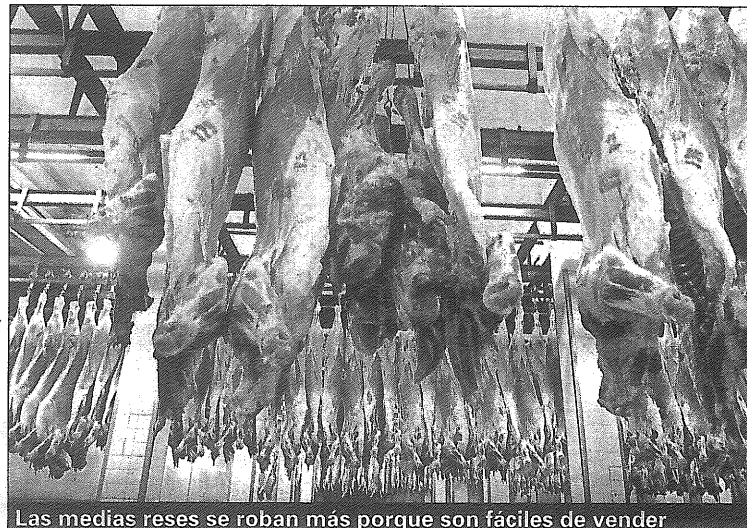
Puede ser un caso excepcional que un camión cargado con carne, propiedad de un reconocido supermercado, haya sido robado en el distinguido barrio de Recoleta. Sin embargo, es tenido en cuenta como parte de un flagelo que algunos empresarios notan en "franco crecimiento", especialmente en la Capital Federal y en el primer cordón del conurbano. Si bien los electrodomésticos siguen encabezando la lista de los productos más requeridos por los piratas del asfalto, la carne está cobrando protagonismo, de acuerdo con manifestaciones de supermercaderías, que fueron avalladas desde la mesa nacional de seguimiento del flagelo, que funciona en el Ministerio de Justicia.

Los denominados "delitos del asfalto" siguen provocando pérdidas y dolores de cabeza. Un dato de la Superintendencia de Seguros alcanza para describir la preocupación de las empresas que transportan mercaderías: "Estamos ante un flagelo que azota a todos, independientemente del rubro que se tra-

te, y el cual se lleva US\$ 150 millones al año", graficó el director de Seguridad del Grupo Carrefour, Juan Igarzábal.

Aún cuando para este directivo no hay quien se salve de la piratería, evaluó que "el supermercaderismo es el blanco preferido, porque la carga es de fácil reducción". Igarzábal advirtió que es necesario "contener este flagelo que viene en franco crecimiento, aunque los índices no sean altos como en Brasil, donde la piratería es muy dura o como en Colombia, donde también está creciendo".

Para el gerente de Logística y Distribución de Jumbo Retail Argentina, Alejandro Rodríguez, estos hechos "no escapan a la situación general de inseguridad, coincidente con la realidad de todos los días. La piratería tiene posibilidades de control mayor a otros delitos, por los lugares de los abordajes, por la logística que debe tenerse para esconder una mercadería y deshacerse de lo que no importa: camión, unidades logísticas y muchas veces



Las medias reses se roban más porque son fáciles de vender

ARCHIVO

mercadería no deseada". En sus registros, el nivel de delitos "se mantiene estadísticamente estable con subas en los meses previos al fin del año".

Una voz oficial provino del subsecretario de Seguridad Ciudadana, Justo Arauz, durante el último encuentro organizado en abril por la Asociación Argentina de Logística Empresarial (Arlog): "Desde el 2008 decidimos abordar este delito junto a todos los actores, con énfasis

en la prevención". Acerca de la Mesa Federal de Piratería del Asfalto creada en su cartera en 2009, apuntó que ante el "vacío legal" que tiene el país en esta temática, se está trabajando en la redacción de un proyecto de ley para regular el uso de inhibidores de señales de comunicación y su tipificación penal en caso de resultar ilícito, entre otras iniciativas.

Mientras tanto, los supermercados vienen tomando las riendas para cuidar su negocio. Igarzábal, de Carrefour, explicó que dejaron atrás el concepto de "la vieja seguridad, que implicaba reaccionar ante el hecho consumado, migrando hacia un concepto proactivo que planifica, monitorea, genera planes de acción y vuelve a corregirlos, tratando de estar adelante de los hechos". Entre otras medidas seleccionan rutas seguras y optan por la circulación en autopistas; dan consignas específicas a los choferes en tránsito, como las de no detenerse con el camión cargado (el aprovisionamiento de combus-

tible debe hacerse previamente); hacen un monitoreo personalizado de los camiones con mercancías en tránsito, y sensorización de vehículos.

"El diagnóstico y la planificación ayudan a tener niveles acotados de delitos", destacó Igarzábal, quien recordó que antes de esta nueva política, la empresa era "víctima de entre 25 y 30 robos de camiones por año (de los 72 mil viajes anuales que realizan), mientras que los últimos indicadores evidencian un claro avance: En todo 2009 tuvimos seis camiones robados con carga general (con dos recuperados) y en lo que va de 2010 ya registramos cinco, de los cuales tres transportaban carne y los otros dos carga general; sólo pudimos recuperar uno".

Los productos cárnicos "son muy buscados, por lo menos en lo que hace a la distribución y las zonas más sensibles a estos delitos son Capital y el primer cordón del Gran Buenos Aires. Un hecho insólito y a la vez grave fue cuando este año nos robaron un camión con carne, a dos cuadras de la Recoleta, que es una zona severamente custodiada. Como excepción podemos mencionar otro robo del que fuimos víctimas en la ruta 9 a la altura de la 550, y otro en la localidad de Las Flores en el último mes".

Rodríguez destacó que con las medidas de seguridad que toma el grupo (localización satelital, monitoreo por parte de los dadores de carga, recorridos prefijados, unidades que no se detienen en la ruta, etc.) "el grado de hechos delictivos no es elevado. Si bien por el tamaño del camión, los valores que se transportan no son muy importantes, al ser mercadería de consumo masivo se puede colocar rápidamente en circuitos paralelos".

Redacción Expotrade



Parque Logístico Industrial Zárate

visite nuestro sitio web:
www.pliz.com.ar

Todos los servicios e infraestructura con una ubicación estratégica.

Las parcelas ya tienen instalados en su frente: calle de hormigón con cordón (H30), gas industrial (Gas Ban), energía eléctrica (CEZ c/disponibilidad), desagüe pluvial e industrial, red de telefonía e internet, iluminación.

- A 2.000 mts de terminales portuarias.
- Lotes desde 10.000 m² con financiación directa.
- Punto estratégico de MERCOSUR.
- Anillo logístico AU6, puertos, ferrovías y rutas.
- Uso industrial y logístico exclusivo, categ. 1^a, 2^a, 3^a.

OBRA TERMINADA

Comercializa: Crespo Propiedades • (03487) 430888 • (011) 15-4477-0678 • oscarcespo@pliz.com.ar

EXPO LOGISTI-K

10 al 13 AGOSTO

2010

LA RURAL

Predio Ferial de Buenos Aires
ARGENTINA

9na Exposición Internacional de Logística y Movimiento de Mercaderías

8va Exposición Internacional de Soluciones para la Identificación y la Captura Automática de Datos

Logística y Movimiento de Mercaderías

www.expologisti-k.com.ar













