

www.citroen.com.ar

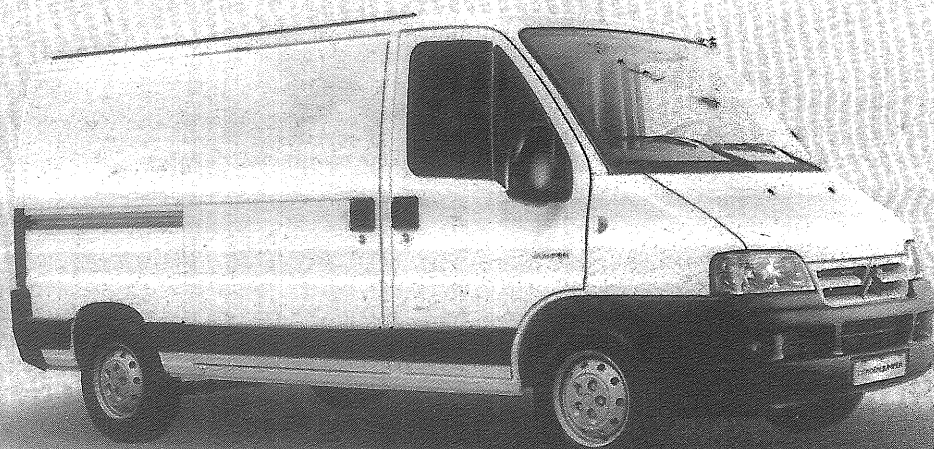
# CITROËN BUSINESS

SERVICIO PREFERENCIAL PARA EMPRESAS.

TRANSFORMACIÓN Y ADAPTACIÓN DE VEHÍCULOS.  
LEASING Y FINANCIACIÓN PRENDARIA.  
VEHÍCULOS PARA TEST DRIVE.  
ATENCIÓN PERSONALIZADA.

## CITROËN BERLINGO FURGÓN

MOTOR 1.4i 75 CV - 1.6 HDi 92 CV.  
CAPACIDAD DE CARGA TOTAL 800 KG.  
OPCIONAL PACK SEGURIDAD CON PUERTA LATERAL.  
AIRE ACONDICIONADO Y DOBLE AIRBAG DELANTERO.



## CITROËN JUMPER

MOTOR 2.3 HDi 127 CV.  
PUERTAS TRASERAS VIDRIADAS.  
ABS (SEGÚN VERSIÓN).  
VOLUMEN DE CARGA 9M<sup>3</sup>.  
AIRE ACONDICIONADO.

CONSULTAR POR OTRAS UNIDADES DENTRO DE LA GAMA CITROËN BAJO ESTA MODALIDAD.



YouTube

Para más información: [citroen-business@citroen.com](mailto:citroen-business@citroen.com)

CRÉATIVE TECHNOLOGIE

