

ACCIDENTES VIALES

Cansancio y calor, un combo fatal

Los camiones mantienen un trágico protagonismo en la cantidad de accidentes viales que se reportan en enero

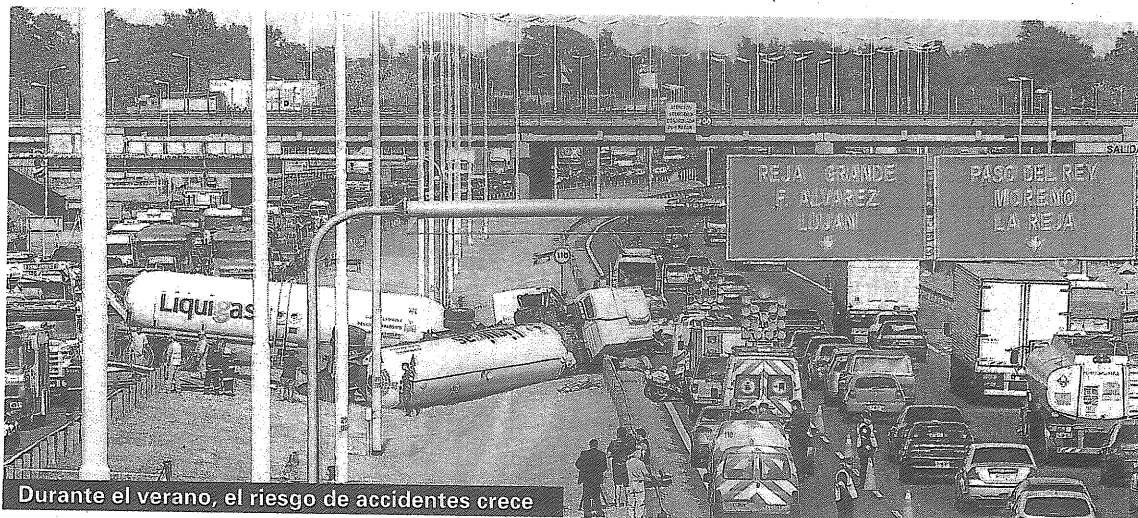
Aun cuando los accidentes viales ocurridos en diciembre pasado revelan que han descendido un 20% con respecto al mismo mes de 2010 -según datos del Instituto de Seguridad y Educación Vial (ISEV)- las crónicas de enero dan cuenta de numerosos accidentes en los cuales el transporte de carga compartió responsabilidades.

Accidentes con camiones, como los ocurridos este mes en la ruta nacional 14 y en la 36, y en otras provinciales como la 1, 13 y 34 de Santa Fe, ocasionaron muertes y heridos graves. Sin víctimas, un triple choque de camiones sucedió en el Acceso Oeste de Buenos Aires y, a los pocos días, se produjo otro accidente con un camión en Cañuelas, sobre la ruta 6.

También en zonas urbanas se registraron choques y vuelcos al arrancar el año. Por ejemplo, en Rosario, un motociclista murió tras ser atropellado por un camión y en un barrio céntrico de la ciudad capital de Santiago del Estero un camión fue embestido por otro. El listado podría seguir y crecería día tras día.

Un informe reciente de la asociación Luchemos por la Vida indica que "los choferes de camiones están relacionados con el 21% de las muertes en accidentes, mientras que los del transporte público de pasajeros alcanzan un 13%". Se señala que los primeros "están más expuestos en función de la cantidad de kilómetros que recorren, aunque resulta esperable que, por ser profesionales, tengan mayor idoneidad y reconozcan las situaciones de riesgo con suficiente antelación".

María Cristina Isoba, directora de Investigación y Educación Vial de esa asociación, apunta que "la siniestralidad vial revela que en accidentes con muertos es alta la participación de choferes del transporte de carga y de pasajeros. Pero más allá de su responsabilidad, los conductores también son víctimas.



En la búsqueda de soluciones hay que pensar en reducir las horas laborales de estos trabajadores, asegurar su descanso, liberarlos de toda tarea ajena al manejo y a la vez capacitarlos".

Isoba pone el acento en la necesidad de "controlar y sancionar las infracciones de tránsito sin excepción, para penalizar la imprudencia o la transgresión".

En un documento del Centro de Experimentación y Seguridad Vial (Cesvi) se advierte que "un conductor cansado tiene una pobre o inexistente reacción, ocasionando muchas veces maniobras abruptas que finalmente derivan en un accidente".

Expertos que elaboraron un trabajo difundido por Volvo Trucks aseguran que "es tan peligroso manejar cuando se está cansado al igual que cuando hay alcohol en el flujo sanguíneo" y advierten que "los tiempos de reacción son lentos o no se realizan las maniobras para evitar los accidentes. Se demora más en detectar pasos a nivel, obras en las rutas o vehículos parados".

Alberto Gasparini, capacitador de Luchemos por la Vida, alerta sobre la necesidad de que las empresas controlen "el trabajo de estos conductores y que sepan a quienes contratan en el caso de tercerizar operaciones. A la vez, no pueden exigirles que estén al volante más horas de las permitidas. Además, deben evaluar que, ante eventuales accidentes, tampoco la carga llegará

a destino".

Gasparini agregó que al manejar en rutas angostas y de doble mano las posibilidades de choques son mayores: "Con automóviles y vehículos de gran porte circulando en ambos sentidos, los márgenes de maniobra se reducen y los riesgos se multiplican. El control en las rutas es insuficiente y esto se traduce en infracciones a los límites de velocidad, entre otras".

La participación de camiones en accidentes con víctimas mortales aumentó del 8,3% en 2004 al 18,1% en 2010, según el informe de Cesvi. Y en una encuesta que hizo a 300 choferes, el 90% coincidía en que la primera causa de accidentes era el cansancio, seguida por presiones laborales, imprudencia y falta de respeto a las normas de tránsito, exceso de velocidad, inexperiencia, excesiva confianza en sí mismos, alcohol, clima, mal estado de las rutas y monotonía.

Más y viejos camiones

"En los últimos años aumentó la cantidad de camiones circulando en las rutas, hecho que responde al incremento de las cargas. En época de cosechas trabajan más camiones, algunos de los cuales están obsoletos, aumentando así la peligrosidad. Pero en las rutas circulan también autos y en los fines de semana largos o temporada turística, las posibilidades de accidentes son altas. Y cuando participa un camión en un accidente las probabilidades de que

termine en tragedia son mayores", acota Gustavo Brambati, subgerente de Seguridad Vial de Cesvi.

La Comisión Nacional de Regulación de Transporte (CNRT) establece jornadas laborales de 8 a 12 horas. Sin embargo, "muchas veces no se cumple y la fiscalización es escasa. A la vez, quienes tienen a cargo el control, policías, por ejemplo, deben estar capacitados para realizar una lectura del tacógrafo del camión, en el que queda registrada la información de las horas de manejo del chofer. Las flotas que disponen de sistemas de monitoreo satelital tienen la posibilidad de controlar el trayecto del vehículo y si el chofer cumple con las horas de descanso", explica Brambati.

Aclara que las empresas asumen pérdidas por una carga que no llega debido a un choque, "además del desprestigio que les ocasiona el estar involucradas en accidentes graves. Más que la falta de sueño, es frecuente el cansancio extremo en los choferes. Las empresas podrían instrumentar que los conductores descansen en lugares adecuados, no en las cabinas dormitorio de los vehículos. Esto sería más complejo, pero evitaría causas de siniestros".

El diagnóstico de Brambati es contundente: "Es difícil plantear una reducción en los accidentes o mejoras en la seguridad vial cuando hace tiempo tenemos las mismas rutas".

Redacción Expotrade

Conducir en verano

Ante las altas temperaturas que caracterizan la temporada estival, Cesvi Argentina advierte que "cuando hay más de tres días en los que la mínima iguala o supera los 23°, se pueden generar síntomas similares a los que causa el alcohol al volante".

Cesvi cita estudios en los que se comprobó que apenas un promedio de 0,29 gr/l de alcohol en sangre aumenta un 17,1% la imprecisión de las maniobras y un 10,3% el tiempo de reacción. Comparan que "con temperaturas superiores a 35° el conductor puede llegar a sentir síntomas similares a los que tendría con una alcoholemia de 0,5 gr/l".

Agrega que cuando el interior del vehículo supera los 24° se incrementan los fallos en la conducción y hay más probabilidades de choques. "Análisis realizados en el interior de varios vehículos expuestos al sol en días de mucho calor, demuestran que la temperatura interior puede superar entre 5° y 15° C a la temperatura exterior", agrega el informe.

Entre otras acciones, para que los choferes puedan mitigar los efectos del calor sugieren mantener el habitáculo ventilado; no realizar sobrepasos ni maniobras exigidas; evitar manejar al mediodía; refrescarse en cada parada; no ingerir alimentos pesados; usar ropa fresca y no conducir con ojotas ni descalzos ya que el pie puede engancharse en los pedales; ante el menor síntoma de cansancio detenerse en un lugar seguro y parar cada 100 kilómetros o cuando perciban síntomas de fatiga.

"El cansancio afecta la atención y los tiempos de reacción, y está vinculado al aumento de velocidad", indica un estudio de Cesvi. Entre los consejos de los especialistas para encarar largos trayectos, se encuentra realizar pequeñas paradas cada dos horas o 200 kilómetros, y en ellas hacer ejercicios livianos que activen la circulación y la oxigenación. "No trate de vencer al sueño, la única forma de recuperar la atención es descansando de manera adecuada", es otra recomendación.

MÁS DE 1.000.000 DE M2 EN OBRAS LOGÍSTICAS.



www.bautec-sa.com

www.cmpestructuras.com.ar

BAUTEC

OBRAS LOGÍSTICAS "LLAVE EN MANO"

PISOS INDUSTRIALES SIN JUNTAS

OBRAS INDUSTRIALES - LOGÍSTICAS
SUPERMERCADOS - AGROPECUARIAS

CMP

ESTRUCTURAS METÁLICAS DE ALMA LLENA ESTRUCTURAS

Quito 2618, 1º piso - Beccar - Buenos Aires - Tel 54 11 4719-5800 Fax 54 11 4719-6432 - consultas@bautec-sa.com - consultas@cmpestructuras.com.ar